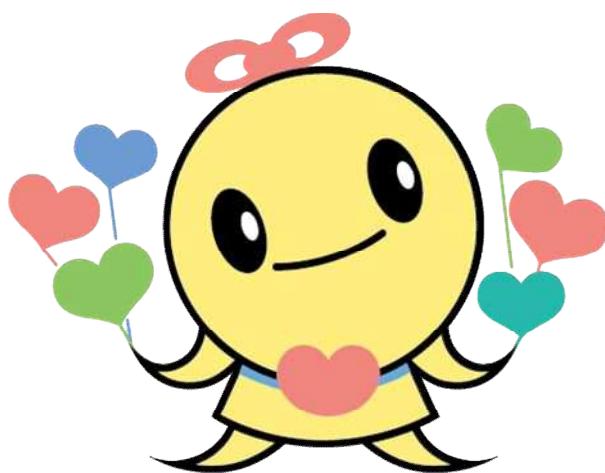


令和4年度

資金収支予算書



浜田市社協PRキャラクター

ふくっぴー

社会福祉法人 浜田市社会福祉協議会

目 次

◎法人単位資金収支予算書（会計）	1
◎資金収支予算内訳表（事業区分）	2
◎事業区分資金収支予算内訳表	3
◎社会福祉事業拠点区分資金収支予算書		
・本 所拠点区分資金収支予算書	6
・浜田支所拠点区分資金収支予算書	13
・金城支所拠点区分資金収支予算書	17
・旭 支所拠点区分資金収支予算書	21
・弥栄支所拠点区分資金収支予算書	24
・三隅支所拠点区分資金収支予算書	27
・介護保険事業拠点区分資金収支予算書	30
◎公益事業拠点区分資金収支予算書		
・本 所拠点区分資金収支予算書	35
・浜田支所拠点区分資金収支予算書	37
・金城支所拠点区分資金収支予算書	38
・旭 支所拠点区分資金収支予算書	39
・弥栄支所拠点区分資金収支予算書	40
・三隅支所拠点区分資金収支予算書	41
◎収益事業拠点区分資金収支予算書		
・浜田支所拠点区分資金収支予算書	42
・三隅支所拠点区分資金収支予算書	43

令和 4 年度 法人単位資金収支予算書

浜田市社会福祉協議会会計

(単位:千円)

勘定科目	前年度予算額	当初予算額	増減	備考
事業活動による収支				
収入				
会費収入	17,283	16,512	△ 771	(1)
寄附金収入	9,513	8,850	△ 663	(2)
経常経費補助金収入	110,665	108,288	△ 2,377	(3)
受託金収入	123,805	190,955	67,150	(4)
貸付事業収入	1,130	1,460	330	(5)
事業収入	11,135	17,452	6,317	(6)
負担金収入	868	888	20	(7)
介護保険事業収入	221,444	240,266	18,822	(8)
障害福祉サービス等事業収入	9,976	7,966	△ 2,010	(9)
受取利息配当金収入	50	38	△ 12	(10)
その他の収入	5,626	9,619	3,993	(11)
事業活動収入計(1)	511,495	602,294	90,799	
事業活動による収支				
支出				
人件費支出	387,439	414,989	27,550	(1)
事業費支出	100,322	152,708	52,386	(2)
事務費支出	42,552	47,598	5,046	(3)
貸付事業支出	1,130	1,430	300	(4)
助成金支出	14,449	14,176	△ 273	(5)
負担金支出	55	60	5	(6)
事業活動支出計(2)	545,947	630,961	85,014	
事業活動資金収支差額(3)=(1)-(2)	△ 34,452	△ 28,667	5,785	
施設整備等による収支				
収入				
施設整備等収入計(4)	0	0	0	
施設整備等による収支				
支出				
固定資産取得支出	1,825	200	△ 1,625	(7)
ファイナンス・リース債務の返済支出	1,695	2,495	800	(8)
施設整備等支出計(5)	3,520	2,695	△ 825	
施設整備等資金収支差額(6)=(4)-(5)	△ 3,520	△ 2,695	825	
その他の活動による収支				
収入				
積立資産取崩収入	113,447	109,857	△ 3,590	(12)
その他の活動による収入	10,494	19,105	8,611	(13)
その他の活動収入計(7)	123,941	128,962	5,021	
その他の活動による収支				
支出				
積立資産支出	69,954	83,549	13,595	(9)
その他の活動による支出	12,855	14,386	1,531	(10)
その他の活動支出計(8)	82,809	97,935	15,126	
その他の活動資金収支差額(9)=(7)-(8)	41,132	31,027	△ 10,105	
予備費支出(10)	3,162	3,150	△ 12	
当期資金収支差額合計(11)=(3)+(6)+(9)-(10)	△ 2	△ 3,485	△ 3,483	
前期末支払資金残高(12)	19,533	6,029	△ 13,504	
当期末支払資金残高(11)+(12)	19,531	2,544	△ 16,987	

令和 4 年度 資金収支予算内訳表(事業区分別)

浜田市社会福祉協議会会計

(単位:千円)

勘定科目	社会福祉 事業	公益事業	収益事業	合計	内部取引 消去	事業合計
事業活動による収支						
収入						
会費収入	16,512	0	0	16,512	0	16,512
寄附金収入	8,850	0	0	8,850	0	8,850
経常経費補助金収入	108,288	0	0	108,288	0	108,288
受託金収入	124,933	66,022	0	190,955	0	190,955
貸付事業収入	1,460	0	0	1,460	0	1,460
事業収入	15,490	270	1,692	17,452	0	17,452
負担金収入	888	0	0	888	0	888
介護保険事業収入	195,590	44,676	0	240,266	0	240,266
障害福祉サービス等事業収入	7,966	0	0	7,966	0	7,966
受取利息配当金収入	35	1	2	38	0	38
その他の収入	9,619	0	0	9,619	0	9,619
事業活動収入計(1)	489,631	110,969	1,694	602,294	0	602,294
事業活動による収支						
支出						
人件費支出	348,750	66,128	111	414,989	0	414,989
事業費支出	115,654	35,471	1,583	152,708	0	152,708
事務費支出	43,744	3,854	0	47,598	0	47,598
貸付事業支出	1,430	0	0	1,430	0	1,430
助成金支出	14,176	0	0	14,176	0	14,176
負担金支出	60	0	0	60	0	60
その他の支出	0	0	0	0	0	0
事業活動支出計(2)	523,814	105,453	1,694	630,961	0	630,961
事業活動資金収支差額(3)=(1)-(2)	△ 34,183	5,516	0	△ 28,667	0	△ 28,667
施設整備等による収支						
収入						
施設整備等収入計(4)	0	0	0	0	0	0
施設整備等による収支						
支出						
固定資産取得支出	200	0	0	200	0	200
ファイナンス・リース債務の返済支出	1,242	1,253	0	2,495	0	2,495
施設整備等支出計(5)	1,442	1,253	0	2,695	0	2,695
施設整備等資金収支差額(6)=(4)-(5)	△ 1,442	△ 1,253	0	△ 2,695	0	△ 2,695
その他の活動による収支						
収入						
積立資産取崩収入	109,857	0	0	109,857	0	109,857
事業区分間繰入金収入	731	0	0	731	731	0
その他の活動による収入	19,105	0	0	19,105	0	19,105
その他の活動収入計(7)	129,693	0	0	129,693	731	128,962
その他の活動による収支						
支出						
積立資産支出	83,549	0	0	83,549	0	83,549
事業区分間繰入金支出	0	731	0	731	731	0
その他の活動による支出	10,854	3,532	0	14,386	0	14,386
その他の活動支出計(8)	94,403	4,263	0	98,666	731	97,935
その他の活動資金収支差額(9)=(7)-(8)	35,290	△ 4,263	0	31,027	0	31,027
予備費支出(10)	3,150	0	0	3,150	0	3,150
当期資金収支差額合計(11)=(3)+(6)+(9)-(10)	△ 3,485	0	0	△ 3,485	0	△ 3,485
前期末支払資金残高(12)	6,029	0	0	6,029	0	6,029
当期末支払資金残高(11)+(12)	2,544	0	0	2,544	0	2,544

令和4年度事業区分資金収支予算内訳表

(単位:千円)

勘定科目	社会福祉事業							合計	内部取引 消去	社会福祉 事業合計
	本所 拠点区分	浜田支所 拠点区分	金城支所 拠点区分	旭支所 拠点区分	弥栄支所 拠点区分	三隅支所 拠点区分	介護保険事業 拠点区分			
事業活動による収支										
収入										
会費収入	200	10,477	1,960	1,147	595	2,133	0	16,512	0	16,512
寄附金収入	160	3,600	1,700	800	600	1,520	470	8,850	0	8,850
経常経費補助金収入	106,461	264	233	425	339	566	0	108,288	0	108,288
受託金収入	71,130	36,205	15,205	739	973	681	0	124,933	0	124,933
貸付事業収入	0	730	130	200	120	280	0	1,460	0	1,460
事業収入	4,151	6,641	3,397	193	684	104	320	15,490	0	15,490
負担金収入	442	0	157	86	10	193	0	888	0	888
介護保険事業収入	0	0	0	0	0	0	195,590	195,590	0	195,590
障害福祉サービス等事業収入	0	0	0	0	0	0	7,966	7,966	0	7,966
受取利息配当金収入	10	2	4	4	7	4	4	35	0	35
その他の収入	3,742	130	70	70	34	30	5,543	9,619	0	9,619
事業活動収入計(1)	186,296	58,049	22,856	3,664	3,362	5,511	209,893	489,631	0	489,631
事業活動による収支										
支出										
人件費支出	173,568	9,425	6,919	0	0	0	158,838	348,750	0	348,750
事業費支出	28,264	21,142	9,827	1,445	1,890	1,828	51,258	115,654	0	115,654
事務費支出	12,582	16,182	5,775	1,340	1,122	1,433	5,310	43,744	0	43,744
貸付事業支出	0	700	130	200	120	280	0	1,430	0	1,430
助成金支出	8,585	3,224	560	600	193	1,014	0	14,176	0	14,176
負担金支出	60	0	0	0	0	0	0	60	0	60
事業活動支出計(2)	223,059	50,673	23,211	3,585	3,325	4,555	215,406	523,814	0	523,814
事業活動資金収支差額(3)=(1)-(2)	△ 36,763	7,376	△ 355	79	37	956	△ 5,513	△ 34,183	0	△ 34,183
施設整備等による収支										
収入										
施設整備等収入計(4)	0	0	0	0	0	0	0	0	0	0
施設整備等による収支										
支出										
固定資産取得支出	0	0	200	0	0	0	0	200	0	200
ファイナンス・リース債務の返済支出	0	0	0	0	0	0	1,242	1,242	0	1,242
施設整備等支出計(5)	0	0	200	0	0	0	1,242	1,442	0	1,442
施設整備等資金収支差額(6)=(4)-(5)	0	0	△ 200	0	0	0	△ 1,242	△ 1,442	0	△ 1,442
その他の活動による収支										
収入										
積立資産取崩収入	36,469	51,156	5,941	4,865	2,228	9,198	0	109,857	0	109,857
事業区分間繰入金収入	611	0	0	0	120	0	0	731	0	731
拠点区分間繰入金収入	75,947	29,680	2,920	2,040	1,000	4,360	2,616	118,563	118,563	0
その他の活動による収入	9,326	0	0	0	0	0	9,779	19,105	0	19,105
その他の活動収入計(7)	122,353	80,836	8,861	6,905	3,348	13,558	12,395	248,256	118,563	129,693
その他の活動による収支										
支出										
積立資産支出	33,309	33,962	4,751	3,041	1,721	6,141	624	83,549	0	83,549
拠点区分間繰入金支出	42,616	55,726	5,806	3,943	2,019	8,453	0	118,563	118,563	0
その他の活動による支出	6,069	407	0	0	0	0	4,378	10,854	0	10,854
その他の活動支出計(8)	81,994	90,095	10,557	6,984	3,740	14,594	5,002	212,966	118,563	94,403
その他の活動資金収支差額(9)=(7)-(8)	40,359	△ 9,259	△ 1,696	△ 79	△ 392	△ 1,036	7,393	35,290	0	35,290
予備費支出(10)	3,000	50	0	0	0	50	50	3,150	0	3,150
当期資金収支差額合計(11)=(3)+(6)+(9)-(10)	596	△ 1,933	△ 2,251	0	△ 355	△ 130	588	△ 3,485	0	△ 3,485
前期末支払資金残高(12)	272	2,036	2,599	633	355	130	4	6,029	0	6,029
当期末支払資金残高(11)+(12)	868	103	348	633	0	0	592	2,544	0	2,544

(単位:千円)

勘定科目	公益事業							合計	内部取引 消去	社会福祉 事業合計
	本所 拠点区分	浜田支所 拠点区分	金城支所 拠点区分	旭支所 拠点区分	弥栄支所 拠点区分	三隅支所 拠点区分				
事業活動による収支										
収入										
受託金収入	63,874	1,018	356	209	209	356	66,022	0	66,022	
事業収入	0	0	0	0	270	0	270	0	270	
介護保険事業収入	44,676	0	0	0	0	0	44,676	0	44,676	
受取利息配当金収入	0	0	0	0	1	0	1	0	1	
事業活動収入計(1)	108,550	1,018	356	209	480	356	110,969	0	110,969	
事業活動による収支										
支出										
人件費支出	66,031	0	0	0	97	0	66,128	0	66,128	
事業費支出	33,753	892	293	135	215	183	35,471	0	35,471	
事務費支出	3,370	126	63	74	48	173	3,854	0	3,854	
事業活動支出計(2)	103,154	1,018	356	209	360	356	105,453	0	105,453	
事業活動資金収支差額(3)=(1)-(2)	5,396	0	0	0	120	0	5,516	0	5,516	
施設整備等による収支										
収入										
施設整備等収入計(4)	0	0	0	0	0	0	0	0	0	
施設整備等による収支										
支出										
ファイナンス・リース債務の返済支出	1,253	0	0	0	0	0	1,253	0	1,253	
施設整備等支出計(5)	1,253	0	0	0	0	0	1,253	0	1,253	
施設整備等資金収支差額(6)=(4)-(5)	△ 1,253	0	0	0	0	0	△ 1,253	0	△ 1,253	
その他の活動による収支										
収入										
その他の活動収入計(7)	0	0	0	0	0	0	0	0	0	
その他の活動による収支										
支出										
事業区分間繰入金支出	611	0	0	0	120	0	731	0	731	
その他の活動による支出	3,532	0	0	0	0	0	3,532	0	3,532	
その他の活動支出計(8)	4,143	0	0	0	120	0	4,263	0	4,263	
その他の活動資金収支差額(9)=(7)-(8)	△ 4,143	0	0	0	△ 120	0	△ 4,263	0	△ 4,263	
予備費支出(10)	0	0	0	0	0	0	0	0	0	
当期資金収支差額合計(11)=(3)+(6)+(9)-(10)	0	0	0	0	0	0	0	0	0	
前期末支払資金残高(12)	0	0	0	0	0	0	0	0	0	
当期末支払資金残高(11)+(12)	0	0	0	0	0	0	0	0	0	

(単位:千円)

勘定科目	収 益 事 業				
	浜田支所 拠点区分	三隅支所 拠点区分	合計	内部取引 消去	社会福祉 事業合計
事業活動による収支					
収入					
事業収入	615	1,077	1,692	0	1,692
受取利息配当金収入	1	1	2	0	2
事業活動収入計(1)	616	1,078	1,694	0	1,694
事業活動による収支					
支出					
人件費支出	61	50	111	0	111
事業費支出	555	1,028	1,583	0	1,583
事業活動支出計(2)	616	1,078	1,694	0	1,694
事業活動資金収支差額(3)=(1)-(2)	0	0	0	0	0
施設整備等による収支					
収入					
施設整備等収入計(4)	0	0	0	0	0
施設整備等による収支					
支出					
施設整備等支出計(5)	0	0	0	0	0
施設整備等資金収支差額(6)=(4)-(5)	0	0	0	0	0
その他の活動による収支					
収入					
その他の活動収入計(7)	0	0	0	0	0
その他の活動による収支					
支出					
その他の活動支出計(8)	0	0	0	0	0
その他の活動資金収支差額(9)=(7)-(8)	0	0	0	0	0
予備費支出(10)	0	0	0	0	0
当期資金収支差額合計(11)=(3)+(6)+(9)-(10)	0	0	0	0	0
前期末支払資金残高(12)	0	0	0	0	0
当期末支払資金残高(11)+(12)	0	0	0	0	0

社会福祉事業 拠点区分資金収支予算書

• 本 所拠点区分資金収支予算書	……………	6
• 浜田支所拠点区分資金収支予算書	……………	13
• 金城支所拠点区分資金収支予算書	……………	17
• 旭 支所拠点区分資金収支予算書	……………	21
• 弥栄支所拠点区分資金収支予算書	……………	24
• 三隅支所拠点区分資金収支予算書	……………	27
• 介護保険事業拠点区分資金収支予算書	………	30

令和4年度 拠点区分 資金収支予算書

本所拠点区分

(単位:千円)

勘定科目	前年度予算額	当初予算額	増 減	備 考
事業活動による収支				
収入				
会費収入	200	200	0	
社協会費収入	0	0	0	
特別会費収入	200	200	0	法人運営事業 200
寄附金収入	163	160	△ 3	
寄附金収入	163	160	△ 3	福祉バス事業 160
経常経費寄附金収入	0	0	0	
一般寄附金収入	0	0	0	
経常経費補助金収入	108,871	106,461	△ 2,410	
都道府県補助金収入	0	300	300	
島根県社協補助金収入	0	300	300	地域福祉推進事業 300
市区町村補助金収入	97,676	94,574	△ 3,102	
浜田市補助金収入	96,867	94,022	△ 2,845	法人運営事業 92,303 相談事業 141 福祉バス事業 946 ボランティアセンター事業 632
浜田市法人後見受任事業補助金収入	809	552	△ 257	法人後見受任事業 552
共同募金配分金収入	11,195	11,587	392	
一般募金配分金収入	7,207	7,611	404	共同募金配分金事業 7,611
歳末たすけあい配分金収入	3,988	3,976	△ 12	共同募金配分金事業 3,976
受託金収入	69,326	71,130	1,804	
島根県社協受託金収入	8,786	10,012	1,226	
日常生活自立支援事業受託金収入	6,646	6,498	△ 148	日常生活自立支援事業 6,498
生活福祉資金貸付事業受託金収入	2,140	3,514	1,374	生活福祉資金貸付事業 3,514
浜田市受託金収入	60,540	61,118	578	
法人後見受任事業受託金収入	755	380	△ 375	法人後見受任事業 380
手話通訳・要約筆記派遣等事業受託金収入	7,103	7,226	123	手話通訳・要約筆記事業 7,226
戦没者追悼事業受託金収入	506	526	20	戦没者追悼事業 526
介護予防事業受託金収入	3,526	3,475	△ 51	介護予防普及啓発事業 3,475
家族介護者交流事業受託金収入	304	327	23	家族介護者交流事業 327
生活困窮者自立支援事業受託金収入	20,040	21,106	1,066	生活困窮者自立促進支援事業 21,106
日常生活支援体制整備事業受託金収入	28,306	28,078	△ 228	日常生活支援体制整備事業 28,078
事業収入	4,580	4,151	△ 429	
参加費収入	40	0	△ 40	
受講料収入	40	0	△ 40	
利用料収入	1,480	1,591	111	日常生活自立支援事業 1,501 手話通訳・要約筆記事業 30 地域福祉推進事業 60
後見等報酬収入	3,060	2,560	△ 500	法人後見受任事業 2,560
負担金収入	442	442	0	
負担金収入	442	442	0	
団体負担金収入	442	442	0	法人運営事業 442
受取利息配当金収入	20	10	△ 10	
受取利息配当金収入	20	10	△ 10	法人運営事業 10
その他の収入	4,920	3,742	△ 1,178	
雑収入	4,920	3,742	△ 1,178	
退職手当積立基金預け金差益	4,357	3,229	△ 1,128	法人運営事業 3,229
雑収入	563	513	△ 50	法人運営事業 193 手話通訳・要約筆記事業 20 地域福祉推進事業 100 ボランティアセンター事業 200
事業活動収入計(1)	188,522	186,296	△ 2,226	
事業活動による収支				
支出				
人件費支出	182,243	173,568	△ 8,675	
役員報酬支出	1,923	1,818	△ 105	法人運営事業 1,818
職員給料支出	116,253	111,589	△ 4,664	法人運営事業 67,697 生活福祉資金貸付事業 1,962

勘定科目	前年度予算額	当初予算額	増 減	備 考
				日常生活自立支援事業 4,181 手話通訳・要約筆記事業 3,736 戦没者追悼事業 95 生活困窮者自立促進支援事業 11,411 日常生活支援体制整備事業 18,700 介護予防普及啓発事業 2,130 家族介護者交流事業 279 法人後見受任事業 1,398
職員賞与支出	31,704	28,864	△ 2,840	法人運営事業 18,828 生活福祉資金貸付事業 396 日常生活自立支援事業 791 手話通訳・要約筆記事業 734 生活困窮者自立促進支援事業 3,301 日常生活支援体制整備事業 4,383 介護予防普及啓発事業 431
非常勤職員給与支出	7,395	7,877	482	法人運営事業 3,878 日常生活自立支援事業 808 生活困窮者自立促進支援事業 962 福祉バス事業 2,049 法人後見受任事業 180
法定福利費支出	24,968	23,420	△ 1,548	法人運営事業 14,497 生活福祉資金貸付事業 422 日常生活自立支援事業 842 手話通訳・要約筆記事業 793 生活困窮者自立促進支援事業 2,484 日常生活支援体制整備事業 3,906 介護予防普及啓発事業 422 家族介護者交流事業 48 福祉バス事業 6
事業費支出	29,594	28,264	△ 1,330	
諸謝金支出	2,697	2,646	△ 51	法人運営事業 481 共同募金配分金事業 423 手話通訳・要約筆記事業 900 戦没者追悼事業 5 生活困窮者自立促進支援事業 100 日常生活支援体制整備事業 164 地域福祉推進事業 50 相談事業 49 法人後見受任事業 156 ボランティアセンター事業 318
旅費交通費支出	505	575	70	
委員等旅費支出	505	575	70	法人運営事業 125 共同募金配分金事業 120 手話通訳・要約筆記事業 205 日常生活支援体制整備事業 24 相談事業 17 法人後見受任事業 39 ボランティアセンター事業 45
研修研究費支出	484	544	60	生活福祉資金貸付事業 10 日常生活自立支援事業 7 手話通訳・要約筆記事業 152 日常生活支援体制整備事業 80 介護予防普及啓発事業 10 地域福祉推進事業 30 相談事業 15 法人後見受任事業 220 ボランティアセンター事業 20
消耗器具備品費支出	617	1,020	403	法人運営事業 407 共同募金配分金事業 141 手話通訳・要約筆記事業 17 戦没者追悼事業 4 生活困窮者自立促進支援事業 101 日常生活支援体制整備事業 20 介護予防普及啓発事業 10

勘定科目	前年度予算額	当初予算額	増 減	備 考
				地域福祉推進事業 198
				福祉バス事業 7
				法人後見受任事業 70
				ボランティアセンター事業 45
印刷製本費支出	367	343	△ 24	法人運営事業 5
				共同募金配分金事業 81
				手話通訳・要約筆記事業 37
				戦没者追悼事業 4
				日常生活支援体制整備事業 30
				介護予防普及啓発事業 12
				地域福祉推進事業 97
				相談事業 29
				法人後見受任事業 13
				ボランティアセンター事業 35
通信運搬費支出	717	747	30	生活福祉資金貸付事業 24
				日常生活自立支援事業 72
				手話通訳・要約筆記事業 168
				生活困窮者自立促進支援事業 300
				日常生活支援体制整備事業 21
				介護予防普及啓発事業 14
				福祉バス事業 10
				法人後見受任事業 136
				ボランティアセンター事業 2
会議費支出	74	79	5	共同募金配分金事業 28
				日常生活自立支援事業 4
				手話通訳・要約筆記事業 7
				生活困窮者自立促進支援事業 16
				日常生活支援体制整備事業 5
				地域福祉推進事業 10
				法人後見受任事業 4
				ボランティアセンター事業 5
水道光熱費支出	44	0	△ 44	
保険料支出	615	641	26	共同募金配分金事業 115
				生活福祉資金貸付事業 2
				日常生活自立支援事業 64
				手話通訳・要約筆記事業 37
				生活困窮者自立促進支援事業 62
				日常生活支援体制整備事業 41
				介護予防普及啓発事業 36
				地域福祉推進事業 14
				福祉バス事業 127
				法人後見受任事業 128
				ボランティアセンター事業 15
賃借料支出	1,998	2,128	130	
器具及び備品等賃借料支出	1,756	1,866	110	共同募金配分金事業 81
				生活福祉資金貸付事業 66
				日常生活自立支援事業 299
				手話通訳・要約筆記事業 180
				戦没者追悼事業 26
				生活困窮者自立促進支援事業 348
				日常生活支援体制整備事業 182
				介護予防普及啓発事業 169
				法人後見受任事業 229
				ボランティアセンター事業 286
施設利用料支出	242	262	20	共同募金配分金事業 232
				日常生活支援体制整備事業 5
				ボランティアセンター事業 25
給食費支出	588	628	40	法人運営事業 10
				共同募金配分金事業 565
				地域福祉推進事業 3
				ボランティアセンター事業 50
保健衛生費支出	80	215	135	法人運営事業 30
				日常生活自立支援事業 5
				生活困窮者自立促進支援事業 150

勘定科目	前年度予算額	当初予算額	増 減	備 考
				日常生活支援体制整備事業 5
				介護予防普及啓発事業 5
				福祉バス事業 20
教養娯楽費支出	0	53	53	共同募金配分金事業 53
教育指導費支出	168	31	△ 137	手話通訳・要約筆記事業 10
				ボランティアセンター事業 21
車輦費支出	1,797	1,906	109	共同募金配分金事業 23
				生活福祉資金貸付事業 20
				日常生活自立支援事業 504
				手話通訳・要約筆記事業 53
				生活困窮者自立促進支援事業 202
				日常生活支援体制整備事業 96
				介護予防普及啓発事業 48
				福祉バス事業 581
				法人後見受任事業 374
				ボランティアセンター事業 5
修繕費支出	70	70	0	福祉バス事業 70
広報費支出	2,681	2,303	△ 378	法人運営事業 1,562
				共同募金配分金事業 696
				介護予防普及啓発事業 45
保守料支出	69	72	3	共同募金配分金事業 41
				手話通訳・要約筆記事業 3
				介護予防普及啓発事業 8
				地域福祉推進事業 5
				ボランティアセンター事業 15
業務委託費支出	303	288	△ 15	共同募金配分金事業 250
				地域福祉推進事業 33
				ボランティアセンター事業 5
租税公課支出	85	85	0	福祉バス事業 85
手数料支出	681	731	50	共同募金配分金事業 150
				生活福祉資金貸付事業 525
				戦没者追悼事業 55
				日常生活支援体制整備事業 1
退職共済給付金支出	14,363	12,555	△ 1,808	法人運営事業 12,555
雑支出	591	604	13	法人運営事業 5
				共同募金配分金事業 315
				日常生活自立支援事業 7
				戦没者追悼事業 275
				地域福祉推進事業 2
事務費支出	11,955	12,582	627	
福利厚生費支出	1,246	959	△ 287	法人運営事業 537
				生活福祉資金貸付事業 20
				日常生活自立支援事業 30
				手話通訳・要約筆記事業 42
				日常生活支援体制整備事業 220
				介護予防普及啓発事業 30
				福祉バス事業 80
職員被服費支出	20	50	30	法人運営事業 20
				日常生活自立支援事業 10
				日常生活支援体制整備事業 20
旅費交通費支出	340	297	△ 43	法人運営事業 292
				法人後見受任事業 5
研修研究費支出	548	906	358	法人運営事業 756
				日常生活自立支援事業 50
				生活困窮者自立促進支援事業 100
事務消耗品費支出	427	280	△ 147	法人運営事業 60
				共同募金配分金事業 16
				日常生活自立支援事業 50
				手話通訳・要約筆記事業 4
				生活困窮者自立促進支援事業 50
				日常生活支援体制整備事業 20
				介護予防普及啓発事業 20
				法人後見受任事業 60

勘定科目	前年度予算額	当初予算額	増 減	備 考
印刷製本費支出	590	566	△ 24	法人運営事業 144 共同募金配分金事業 6 生活福祉資金貸付事業 5 日常生活自立支援事業 58 手話通訳・要約筆記事業 4 生活困窮者自立促進支援事業 197 日常生活支援体制整備事業 30 介護予防普及啓発事業 12 福祉バス事業 5 法人後見受任事業 105
水道光熱費支出	0	573	573	法人運営事業 573
通信運搬費支出	884	882	△ 2	法人運営事業 203 共同募金配分金事業 103 生活福祉資金貸付事業 41 日常生活自立支援事業 60 手話通訳・要約筆記事業 72 戦没者追悼事業 52 生活困窮者自立促進支援事業 100 日常生活支援体制整備事業 22 介護予防普及啓発事業 12 地域福祉推進事業 10 相談事業 5 福祉バス事業 40 法人後見受任事業 90 ボランティアセンター事業 72
会議費支出	12	20	8	法人運営事業 20
業務委託費支出	255	255	0	法人運営事業 255
手数料支出	683	725	42	法人運営事業 627 共同募金配分金事業 58 生活福祉資金貸付事業 1 日常生活自立支援事業 2 手話通訳・要約筆記事業 11 戦没者追悼事業 1 生活困窮者自立促進支援事業 12 日常生活支援体制整備事業 2 地域福祉推進事業 1 相談事業 1 福祉バス事業 1 法人後見受任事業 2 ボランティアセンター事業 6
保険料支出	276	315	39	法人運営事業 315
賃借料支出	2,513	2,641	128	
器具及び備品等賃借料支出	2,502	2,630	128	法人運営事業 1,935 生活福祉資金貸付事業 16 日常生活自立支援事業 90 手話通訳・要約筆記事業 96 生活困窮者自立促進支援事業 255 日常生活支援体制整備事業 49 介護予防普及啓発事業 47 法人後見受任事業 142
施設利用料支出	11	11	0	法人運営事業 11
租税公課支出	80	80	0	法人運営事業 70 法人後見受任事業 10
保守料支出	2,580	2,581	1	法人運営事業 2,137 共同募金配分金事業 34 生活福祉資金貸付事業 4 日常生活自立支援事業 60 手話通訳・要約筆記事業 5 戦没者追悼事業 9 生活困窮者自立促進支援事業 236 日常生活支援体制整備事業 47 介護予防普及啓発事業 4 法人後見受任事業 45
車輛費支出	102	120	18	法人運営事業 120

勘定科目	前年度予算額	当初予算額	増 減	備 考
渉外費支出	115	60	△ 55	法人運営事業 50 法人後見受任事業 10
諸会費支出	1,155	1,175	20	法人運営事業 1,124 法人後見受任事業 51
資料図書費支出	109	87	△ 22	法人運営事業 6 共同募金配分金事業 1 日常生活自立支援事業 5 手話通訳・要約筆記事業 10 日常生活支援体制整備事業 5 介護予防普及啓発事業 10 相談事業 25 法人後見受任事業 25
雑支出	20	10	△ 10	法人運営事業 10
助成金支出	8,642	8,585	△ 57	
助成金支出	8,642	8,585	△ 57	
高齢者福祉活動助成金支出	2,125	2,300	175	共同募金配分金事業 2,300
障害児・者福祉活動助成金支出	230	230	0	共同募金配分金事業 230
児童・青少年福祉活動助成金支出	1,830	1,860	30	共同募金配分金事業 1,830 各団体助成事業 30
住民全般福祉活動助成金支出	4,457	4,195	△ 262	共同募金配分金事業 3,695 各団体助成事業 500
負担金支出	55	60	5	
負担金支出	55	60	5	
その他の負担金支出	55	60	5	地域福祉推進事業 60
事業活動支出計(2)	232,489	223,059	△ 9,430	
事業活動資金収支差額(3)=(1)-(2)	△ 43,967	△ 36,763	7,204	
施設整備等による収支			0	
収入			0	
施設整備等収入計(4)	0	0	0	
施設整備等による収支			0	
支出			0	
施設整備等支出計(5)	0	0	0	
施設整備等資金収支差額(6)=(4)-(5)	0	0	0	
その他の活動による収支			0	
収入			0	
積立資産取崩収入	32,383	36,469	4,086	
福祉基金積立資金取崩収入	2,324	2,135	△ 189	福祉バス事業 2,135
災害対策基金積立資金取崩収入	3,000	3,000	0	法人運営事業 3,000
財政調整積立資金取崩収入	27,059	31,334	4,275	法人運営事業 31,334
事業区分間繰入金収入	0	611	611	
公益事業区分繰入金収入	0	611	611	法人運営事業 611
拠点区分間繰入金収入	70,698	75,947	5,249	
社会福祉事業浜田支所拠点区分繰入金収入	50,666	55,726	5,060	法人運営事業 55,726
社会福祉事業金城支所拠点区分繰入金収入	5,644	5,806	162	法人運営事業 5,806
社会福祉事業旭支所拠点区分繰入金収入	3,874	3,943	69	法人運営事業 3,943
社会福祉事業弥栄支所拠点区分繰入金収入	2,221	2,019	△ 202	法人運営事業 2,019
社会福祉事業三隅支所拠点区分繰入金収入	8,293	8,453	160	法人運営事業 8,453
その他の活動による収入	10,006	9,326	△ 680	
退職手当積立基金預け金取崩収入	10,006	9,326	△ 680	法人運営事業 9,326
その他の活動収入計(7)	113,087	122,353	9,266	
その他の活動による収支				
支出				
積立資産支出	29,268	33,309	4,041	
退職給付引当積立資産支出	156	156	0	法人運営事業 156
福祉基金積立資産支出	1,890	1,659	△ 231	法人運営事業 1,659
財政調整積立資産支出	27,059	31,334	4,275	法人運営事業 31,334
車輛購入積立資産支出	163	160	△ 3	福祉バス事業 160

勘定科目	前年度予算額	当初予算額	増 減	備 考
拠点区分間繰入金支出	30,000	42,616	12,616	
社会福祉事業浜田支所拠点区分繰入金支出	22,200	29,680	7,480	法人運営事業 29,680
社会福祉事業金城支所拠点区分繰入金支出	2,190	2,920	730	法人運営事業 2,920
社会福祉事業旭支所拠点区分繰入金支出	1,560	2,040	480	法人運営事業 2,040
社会福祉事業弥栄支所拠点区分繰入金支出	750	1,000	250	法人運営事業 1,000
社会福祉事業三隅支所拠点区分繰入金支出	3,300	4,360	1,060	法人運営事業 4,360
社会福祉事業介護保険事業拠点区分繰入金支出	0	2,616	2,616	法人運営事業 2,616
その他の活動による支出	6,449	6,069	△ 380	
退職手当積立基金預け金支出	6,449	6,069	△ 380	法人運営事業 5,350 生活困窮者自立促進支援事業 719
その他の活動支出計(8)	65,717	81,994	16,277	
その他の活動資金収支差額(9)=(7)-(8)	47,370	40,359	△ 7,011	
予備費支出(10)	3,000	3,000	0	法人運営事業 3,000
当期資金収支差額合計(11)=(3)+(6)+(9)-(10)	403	596	193	
前期末支払資金残高(12)	14,002	272	△ 13,730	地域福祉推進事業 53 ボランティアセンター事業 219
当期末支払資金残高(11)+(12)	14,405	868	△ 13,537	

令和4年度 拠点区分 資金収支予算書

浜田支所拠点区分

(単位:千円)

勘定科目	前年度予算額	当初予算額	増 減	備 考
事業活動による収支				
収入				
会費収入	11,145	10,477	△ 668	
社協会費収入	10,275	9,790	△ 485	法人運営事業 9,790
賛助会費収入	750	567	△ 183	法人運営事業 567
特別会費収入	110	110	0	法人運営事業 110
ふるさと会費収入	10	10	0	法人運営事業 10
寄附金収入	4,120	3,600	△ 520	
寄附金収入	4,020	3,550	△ 470	法人運営事業 3,550
経常経費寄附金収入	100	50	△ 50	
一般寄附金収入	50	50	0	法人運営事業 50
香典返し寄附金収入	50	0	△ 50	
經常経費補助金収入	264	264	0	
市区町村補助金収入	264	264	0	
浜田市補助金収入	264	264	0	相談事業 214 ボランティアセンター事業 50
受託金収入	36,779	36,205	△ 574	
浜田市受託金収入	36,779	36,205	△ 574	
家族介護者交流事業受託金収入	280	280	0	家族介護者交流事業 280
浜田市総合福祉センター管理事業受託金収入	35,232	34,600	△ 632	浜田市総合福祉センター事業 34,600
日常生活支援体制整備事業受託金収入	1,267	1,325	58	日常生活支援体制整備事業 1,325
貸付事業収入	400	730	330	
償還金収入	400	730	330	
民生融金償還金収入	200	400	200	民生融金貸付事業 400
緊急現金償還金収入	200	330	130	民生融金貸付事業 330
事業収入	2,460	6,641	4,181	
参加費収入	235	139	△ 96	
その他の参加費収入	235	139	△ 96	家族介護者交流事業 4 日常生活支援体制整備事業 135
利用料収入	2,225	6,502	4,277	浜田市総合福祉センター事業 6,502
受取利息配当金収入	2	2	0	
退職積立資産受取利息配当金収入	1	1	0	法人運営事業 1
民生融金積立資産受取利息配当金収入	1	1	0	民生融金貸付事業 1
その他の収入	180	130	△ 50	
雑収入	180	130	△ 50	
雑収入	180	130	△ 50	法人運営事業 130
事業活動収入計(1)	55,350	58,049	2,699	
事業活動による収支				
支出				
人件費支出	9,197	9,425	228	
職員給料支出	3,923	4,154	231	浜田市総合福祉センター事業 4,154
職員賞与支出	1,381	1,326	△ 55	浜田市総合福祉センター事業 1,326
非常勤職員給与支出	2,992	3,046	54	浜田市総合福祉センター事業 3,046
法定福利費支出	901	899	△ 2	浜田市総合福祉センター事業 899
事業費支出	22,083	21,142	△ 941	
諸謝金支出	784	824	40	法人運営事業 54 浜田市総合福祉センター事業 432 家族介護者交流事業 70 日常生活支援体制整備事業 40 地域福祉推進事業 84 相談事業 144
旅費交通費支出	53	38	△ 15	
委員等旅費支出	53	38	△ 15	法人運営事業 9 浜田市総合福祉センター事業 3 地域福祉推進事業 14 相談事業 12

勘定科目	前年度予算額	当初予算額	増減	備考
研修研究費支出	55	54	△ 1	浜田市総合福祉センター事業 3 日常生活支援体制整備事業 51
消耗器具備品費支出	304	379	75	法人運営事業 50 浜田市総合福祉センター事業 255 家族介護者交流事業 2 日常生活支援体制整備事業 60 相談事業 7 子育て推進事業 5
印刷製本費支出	193	152	△ 41	浜田市総合福祉センター事業 48 家族介護者交流事業 10 日常生活支援体制整備事業 66 地域福祉推進事業 4 相談事業 5 ボランティアセンター事業 19
通信運搬費支出	306	266	△ 40	浜田市総合福祉センター事業 186 家族介護者交流事業 10 日常生活支援体制整備事業 30 相談事業 40
会議費支出	6	4	△ 2	家族介護者交流事業 4
水道光熱費支出	14,613	14,464	△ 149	浜田市総合福祉センター事業 14,464
保険料支出	467	512	45	浜田市総合福祉センター事業 150 家族介護者交流事業 2 日常生活支援体制整備事業 83 地域福祉推進事業 253 子育て推進事業 24
賃借料支出	373	483	110	
器具及び備品等賃借料支出	338	471	133	浜田市総合福祉センター事業 72 日常生活支援体制整備事業 399
施設利用料支出	35	12	△ 23	家族介護者交流事業 2 日常生活支援体制整備事業 10
給食費支出	191	91	△ 100	浜田市総合福祉センター事業 6 家族介護者交流事業 4 日常生活支援体制整備事業 81
保健衛生費支出	35	99	64	浜田市総合福祉センター事業 64 家族介護者交流事業 10 日常生活支援体制整備事業 20 子育て推進事業 5
教養娯楽費支出	69	119	50	浜田市総合福祉センター事業 30 家族介護者交流事業 50 日常生活支援体制整備事業 34 子育て推進事業 5
教育指導費支出	60	68	8	浜田市総合福祉センター事業 8 家族介護者交流事業 50 日常生活支援体制整備事業 10
車輛費支出	177	196	19	家族介護者交流事業 4 日常生活支援体制整備事業 192
修繕費支出	778	400	△ 378	浜田市総合福祉センター事業 400
広報費支出	400	628	228	浜田市総合福祉センター事業 628
保守料支出	10	10	0	地域福祉推進事業 3 ボランティアセンター事業 7
業務委託費支出	110	0	△ 110	
租税公課支出	2,989	2,245	△ 744	浜田市総合福祉センター事業 2,245
手数料支出	45	46	1	浜田市総合福祉センター事業 46
雑支出	65	64	△ 1	浜田市総合福祉センター事業 64
事務費支出	15,819	16,182	363	
福利厚生費支出	94	94	0	浜田市総合福祉センター事業 94
職員被服費支出	5	5	0	浜田市総合福祉センター事業 5
事務消耗品費支出	91	114	23	法人運営事業 54 浜田市総合福祉センター事業 11 家族介護者交流事業 10 日常生活支援体制整備事業 39

勘定科目	前年度予算額	当初予算額	増減	備考
印刷製本費支出	100	105	5	法人運営事業 40 家族介護者交流事業 4 日常生活支援体制整備事業 61
水道光熱費支出	0	64	64	法人運営事業 64
通信運搬費支出	1,825	1,293	△ 532	法人運営事業 1,154 浜田市総合福祉センター事業 20 家族介護者交流事業 40 日常生活支援体制整備事業 51 地域福祉推進事業 4 ボランティアセンター事業 24
会議費支出	17	17	0	法人運営事業 2 日常生活支援体制整備事業 15
広報費支出	8	8	0	法人運営事業 8
業務委託費支出	8,170	8,635	465	浜田市総合福祉センター事業 8,635
手数料支出	47	37	△ 10	法人運営事業 13 浜田市総合福祉センター事業 10 家族介護者交流事業 2 日常生活支援体制整備事業 6 各団体助成事業 2 相談事業 3 子育て推進事業 1
保険料支出	36	36	0	法人運営事業 36
賃借料支出	558	524	△ 34	
器具及び備品等賃借料支出	558	524	△ 34	法人運営事業 362 日常生活支援体制整備事業 162
保守料支出	4,753	5,145	392	法人運営事業 14 浜田市総合福祉センター事業 5,086 家族介護者交流事業 10 日常生活支援体制整備事業 35
車両費支出	54	54	0	法人運営事業 54
渉外費支出	10	0	△ 10	
資料図書費支出	51	51	0	法人運営事業 33 日常生活支援体制整備事業 15 相談事業 3
貸付事業支出	400	700	300	
貸付金支出	400	700	300	
民生融金貸付金支出	200	400	200	民生融金貸付事業 400
緊急現金貸付金支出	200	300	100	民生融金貸付事業 300
助成金支出	3,392	3,224	△ 168	
助成金支出	3,392	3,224	△ 168	
住民全般福祉活動助成金支出	3,392	3,224	△ 168	各団体助成事業 3,224
事業活動支出計(2)	50,891	50,673	△ 218	
事業活動資金収支差額(3)=(1)-(2)	4,459	7,376	2,917	
施設整備等による収支				
収入				
施設整備等収入計(4)	0	0	0	
施設整備等による収支				
支出				
固定資産取得支出	667	0	△ 667	
器具及び備品取得支出	667	0	△ 667	
施設整備等支出計(5)	667	0	△ 667	
施設整備等資金収支差額(6)=(4)-(5)	△ 667	0	667	
その他の活動による収支				
収入				
積立資産取崩収入	46,414	51,156	4,742	
民生融金積立資金取崩収入	400	700	300	民生融金貸付事業 700
福祉基金積立資金取崩収入	46,014	50,456	4,442	法人運営事業 50,456
拠点区分間繰入金収入	26,465	29,680	3,215	
社会福祉事業本所拠点区分繰入金収入	22,200	29,680	7,480	法人運営事業 29,680
社会福祉事業介護保険事業拠点区分繰入金収入	4,265	0	△ 4,265	
その他の活動収入計(7)	72,879	80,836	7,957	

勘定科目	前年度予算額	当初予算額	増減	備考
その他の活動による収支				
支出				
積立資産支出	26,622	33,962	7,340	
退職給付引当積立資産支出	1	1	0	法人運営事業 1
民生融金積立資産支出	401	731	330	民生融金貸付事業 731
福祉基金積立資産支出	26,220	33,230	7,010	法人運営事業 33,230
拠点区分間繰入金支出	50,666	55,726	5,060	
社会福祉事業本所拠点区分繰入金支出	50,666	55,726	5,060	法人運営事業 55,726
その他の活動による支出	405	407	2	
退職手当積立基金預け金支出	405	407	2	浜田市総合福祉センター事業 407
その他の活動支出計(8)	77,693	90,095	12,402	
その他の活動資金収支差額(9)=(7)-(8)	△ 4,814	△ 9,259	△ 4,445	
予備費支出(10)	12	50	38	法人運営事業 50
当期資金収支差額合計(11)=(3)+(6)+(9)-(10)	△ 1,034	△ 1,933	△ 899	
前期末支払資金残高(12)	1,595	2,036	441	法人運営事業 341 浜田市総合福祉センター事業 1,695
当期末支払資金残高(11)+(12)	561	103	△ 458	

令和4年度 拠点区分 資金収支予算書

金城支所拠点区分

(単位:千円)

勘定科目	前年度予算額	当初予算額	増 減	備 考
事業活動による収支				
収入				
会費収入	2,031	1,960	△ 71	
社協会費収入	1,058	1,045	△ 13	法人運営事業 1,045
賛助会費収入	708	610	△ 98	法人運営事業 610
特別会費収入	265	285	20	法人運営事業 285
ふるさと会費収入	0	20	20	法人運営事業 20
寄附金収入	1,700	1,700	0	
寄附金収入	1,700	1,700	0	法人運営事業 1,700
経常経費補助金収入	230	233	3	
市区町村補助金収入	230	233	3	
浜田市補助金収入	230	233	3	相談事業 130 ボランティアセンター事業 103
受託金収入	15,306	15,205	△ 101	
浜田市受託金収入	15,306	15,205	△ 101	
家族介護者交流事業受託金収入	250	250	0	家族介護者交流事業 250
高齢者生活福祉センター管理事業受託金収入	14,546	14,421	△ 125	金城高齢者生活福祉センター事業 14,421
日常生活支援体制整備事業受託金収入	510	534	24	日常生活支援体制整備事業 534
貸付事業収入	130	130	0	
償還金収入	130	130	0	
民生融金償還金収入	100	100	0	民生融金貸付事業 100
緊急現金償還金収入	30	30	0	民生融金貸付事業 30
事業収入	812	3,397	2,585	
参加費収入	470	470	0	
その他の参加費収入	470	470	0	家族介護者交流事業 150 地域福祉推進事業 300 子育て推進事業 20
利用料収入	342	2,927	2,585	金城高齢者生活福祉センター事業 2,916 住民参加型在宅福祉事業 11
負担金収入	157	157	0	
負担金収入	157	157	0	
団体負担金収入	157	157	0	法人運営事業 157
受取利息配当金収入	4	4	0	
受取利息配当金収入	3	3	0	法人運営事業 3
民生融金積立資産受取利息配当金収入	1	1	0	民生融金貸付事業 1
その他の収入	113	70	△ 43	
雑収入	113	70	△ 43	
雑収入	113	70	△ 43	法人運営事業 70
事業活動収入計(1)	20,483	22,856	2,373	
事業活動による収支				
支出				
人件費支出	6,876	6,919	43	
非常勤職員給与支出	6,533	6,565	32	金城高齢者生活福祉センター事業 6,565
法定福利費支出	343	354	11	金城高齢者生活福祉センター事業 354
事業費支出	7,806	9,827	2,021	
諸謝金支出	507	488	△ 19	法人運営事業 154 家族介護者交流事業 20 日常生活支援体制整備事業 15 地域福祉推進事業 106 相談事業 102 住民参加型在宅福祉事業 10 子育て推進事業 45 ボランティアセンター事業 36
旅費交通費支出	79	60	△ 19	
委員等旅費支出	79	60	△ 19	法人運営事業 9 地域福祉推進事業 39 相談事業 6

勘定科目	前年度予算額	当初予算額	増減	備考
				ボランティアセンター事業 6
研修研究費支出	24	18	△ 6	日常生活支援体制整備事業 11 地域福祉推進事業 7
消耗器具備品費支出	65	236	171	家族介護者交流事業 1 金城高齢者生活福祉センター事業 200 日常生活支援体制整備事業 20 地域福祉推進事業 9 子育て推進事業 6
印刷製本費支出	57	34	△ 23	家族介護者交流事業 1 日常生活支援体制整備事業 10 地域福祉推進事業 15 ボランティアセンター事業 8
通信運搬費支出	32	57	25	家族介護者交流事業 20 日常生活支援体制整備事業 20 相談事業 12 ボランティアセンター事業 5
会議費支出	12	12	0	地域福祉推進事業 12
水道光熱費支出	3,167	3,498	331	金城高齢者生活福祉センター事業 3,498
燃料費支出	2,038	3,132	1,094	金城高齢者生活福祉センター事業 3,132
保険料支出	150	162	12	家族介護者交流事業 10 金城高齢者生活福祉センター事業 50 日常生活支援体制整備事業 30 地域福祉推進事業 57 住民参加型在宅福祉事業 1 子育て推進事業 4 ボランティアセンター事業 10
賃借料支出	301	277	△ 24	
器具及び備品等賃借料支出	296	272	△ 24	金城高齢者生活福祉センター事業 92 日常生活支援体制整備事業 180
施設利用料支出	5	5	0	家族介護者交流事業 5
給食費支出	450	460	10	家族介護者交流事業 150 金城高齢者生活福祉センター事業 5 地域福祉推進事業 280 子育て推進事業 25
保健衛生費支出	15	45	30	金城高齢者生活福祉センター事業 45
教養娯楽費支出	91	105	14	家族介護者交流事業 20 金城高齢者生活福祉センター事業 10 日常生活支援体制整備事業 5 地域福祉推進事業 60 子育て推進事業 10
車輦費支出	148	135	△ 13	家族介護者交流事業 13 金城高齢者生活福祉センター事業 10 日常生活支援体制整備事業 84 地域福祉推進事業 28
修繕費支出	130	600	470	金城高齢者生活福祉センター事業 600
広報費支出	24	43	19	ボランティアセンター事業 43
保守料支出	7	25	18	家族介護者交流事業 17 地域福祉推進事業 5 ボランティアセンター事業 3
業務委託費支出	153	128	△ 25	家族介護者交流事業 128
手数料支出	224	187	△ 37	家族介護者交流事業 10 金城高齢者生活福祉センター事業 17 地域福祉推進事業 160
雑支出	132	125	△ 7	法人運営事業 5 家族介護者交流事業 1 金城高齢者生活福祉センター事業 119
事務費支出	4,014	5,775	1,761	
福利厚生費支出	112	126	14	金城高齢者生活福祉センター事業 126
職員被服費支出	0	5	5	金城高齢者生活福祉センター事業 5
研修研究費支出	13	10	△ 3	法人運営事業 5 金城高齢者生活福祉センター事業 5
事務消耗品費支出	23	45	22	法人運営事業 20 金城高齢者生活福祉センター事業 5

勘定科目	前年度予算額	当初予算額	増減	備考
				日常生活支援体制整備事業 13
				相談事業 7
印刷製本費支出	30	27	△ 3	法人運営事業 5
				金城高齢者生活福祉センター事業 5
				日常生活支援体制整備事業 15
				相談事業 2
水道光熱費支出	0	965	965	法人運営事業 965
燃料費支出	0	580	580	法人運営事業 580
修繕費支出	10	20	10	法人運営事業 20
通信運搬費支出	561	557	△ 4	法人運営事業 275
				家族介護者交流事業 3
				金城高齢者生活福祉センター事業 196
				日常生活支援体制整備事業 20
				地域福祉推進事業 24
				ボランティアセンター事業 39
会議費支出	3	8	5	法人運営事業 3
				日常生活支援体制整備事業 5
業務委託費支出	444	467	23	金城高齢者生活福祉センター事業 467
手数料支出	27	31	4	法人運営事業 10
				家族介護者交流事業 1
				金城高齢者生活福祉センター事業 10
				日常生活支援体制整備事業 1
				地域福祉推進事業 7
				各団体助成事業 1
				相談事業 1
保険料支出	62	62	0	法人運営事業 62
賃借料支出	1,040	1,118	78	
器具及び備品等賃借料支出	1,040	1,118	78	法人運営事業 820
				金城高齢者生活福祉センター事業 244
				日常生活支援体制整備事業 54
保守料支出	1,555	1,620	65	法人運営事業 200
				金城高齢者生活福祉センター事業 1,373
				日常生活支援体制整備事業 46
				地域福祉推進事業 1
車輦費支出	70	90	20	法人運営事業 90
渉外費支出	40	35	△ 5	法人運営事業 35
諸会費支出	4	4	0	金城高齢者生活福祉センター事業 4
資料図書費支出	20	5	△ 15	日常生活支援体制整備事業 5
貸付事業支出	130	130	0	
貸付金支出	130	130	0	
民生融金貸付金支出	100	100	0	民生融金貸付事業 100
緊急現金貸付金支出	30	30	0	民生融金貸付事業 30
助成金支出	560	560	0	
助成金支出	560	560	0	
高齢者福祉活動助成金支出	70	70	0	各団体助成事業 70
障害児・者福祉活動助成金支出	30	30	0	各団体助成事業 30
児童・青少年福祉活動助成金支出	180	180	0	各団体助成事業 180
住民全般福祉活動助成金支出	280	280	0	各団体助成事業 280
事業活動支出計(2)	19,386	23,211	3,825	
事業活動資金収支差額(3)=(1)-(2)	1,097	△ 355	△ 1,452	
施設整備等による収支				
収入				
施設整備等収入計(4)	0	0	0	
施設整備等による収支				
支出				
固定資産取得支出	0	200	200	
器具及び備品取得支出	0	200	200	金城高齢者生活福祉センター事業 200
施設整備等支出計(5)	0	200	200	
施設整備等資金収支差額(6)=(4)-(5)	0	△ 200	△ 200	
その他の活動による収支				
収入				
積立資産取崩収入	6,221	5,941	△ 280	
民生融金積立資金取崩収入	130	130	0	民生融金貸付事業 130

勘定科目	前年度予算額	当初予算額	増 減	備 考
福祉基金積立資金取崩収入	6,091	5,811	△ 280	法人運営事業 5,811
拠点区分間繰入金収入	2,190	2,920	730	
社会福祉事業本所拠点区分繰入金収入	2,190	2,920	730	法人運営事業 2,920
その他の活動収入計(7)	8,411	8,861	450	
その他の活動による収支				
支出				
積立資産支出	4,021	4,751	730	
民生融金積立資産支出	131	131	0	民生融金貸付事業 131
福祉基金積立資産支出	3,890	4,620	730	法人運営事業 4,620
拠点区分間繰入金支出	5,644	5,806	162	
社会福祉事業本所拠点区分繰入金支出	5,644	5,806	162	法人運営事業 5,806
その他の活動支出計(8)	9,665	10,557	892	
その他の活動資金収支差額(9)=(7)-(8)	△ 1,254	△ 1,696	△ 442	
予備費支出(10)	0	0	0	
当期資金収支差額合計(11)=(3)+(6)+(9)-(10)	△ 157	△ 2,251	△ 2,094	
前期末支払資金残高(12)	157	2,599	2,442	法人運営事業 2,599
当期末支払資金残高(11)+(12)	0	348	348	

令和4年度 拠点区分 資金収支予算書

旭支所拠点区分

(単位:千円)

勘定科目	前年度予算額	当初予算額	増 減	備 考
事業活動による収支				
収入				
会費収入	1,101	1,147	46	
社協会費収入	776	772	△ 4	法人運営事業 772
賛助会費収入	100	100	0	法人運営事業 100
特別会費収入	175	175	0	法人運営事業 175
ふるさと会費収入	50	100	50	法人運営事業 100
寄附金収入	800	800	0	
寄附金収入	800	800	0	法人運営事業 800
経常経費補助金収入	425	425	0	
市区町村補助金収入	425	425	0	
浜田市補助金収入	425	425	0	相談事業 130 ボランティアセンター事業 295
受託金収入	739	739	0	
浜田市受託金収入	739	739	0	
家族介護者交流事業受託金収入	160	160	0	家族介護者交流事業 160
日常生活支援体制整備事業受託金収入	579	579	0	日常生活支援体制整備事業 579
貸付事業収入	200	200	0	
償還金収入	200	200	0	
民生融金償還金収入	150	150	0	民生融金貸付事業 150
緊急現金償還金収入	50	50	0	民生融金貸付事業 50
事業収入	169	193	24	
参加費収入	160	140	△ 20	
その他の参加費収入	160	140	△ 20	家族介護者交流事業 40 地域福祉推進事業 80 子育て推進事業 20
利用料収入	9	53	44	住民参加型在宅福祉事業 53
負担金収入	66	86	20	
負担金収入	66	86	20	
団体負担金収入	66	86	20	法人運営事業 86
受取利息配当金収入	4	4	0	
受取利息配当金収入	3	3	0	法人運営事業 3
民生融金積立資産受取利息配当金収入	1	1	0	民生融金貸付事業 1
その他の収入	50	70	20	
雑収入	50	70	20	
雑収入	50	70	20	法人運営事業 70
事業活動収入計(1)	3,554	3,664	110	
支出				
事業費支出	1,597	1,445	△ 152	
諸謝金支出	468	435	△ 33	法人運営事業 54 家族介護者交流事業 30 日常生活支援体制整備事業 10 地域福祉推進事業 130 相談事業 102 住民参加型在宅福祉事業 51 子育て推進事業 2 ボランティアセンター事業 56
旅費交通費支出	61	52	△ 9	
委員等旅費支出	61	52	△ 9	法人運営事業 9 家族介護者交流事業 5 地域福祉推進事業 26 相談事業 6 ボランティアセンター事業 6
研修研究費支出	19	19	0	日常生活支援体制整備事業 15 地域福祉推進事業 2 ボランティアセンター事業 2
消耗器具備品費支出	35	36	1	日常生活支援体制整備事業 20 地域福祉推進事業 8

勘定科目	前年度予算額	当初予算額	増減	備考
				子育て推進事業 3
				ボランティアセンター事業 5
印刷製本費支出	29	38	9	日常生活支援体制整備事業 10
				地域福祉推進事業 5
				ボランティアセンター事業 23
通信運搬費支出	46	66	20	家族介護者交流事業 15
				日常生活支援体制整備事業 33
				相談事業 16
				子育て推進事業 2
会議費支出	25	20	△ 5	家族介護者交流事業 5
				日常生活支援体制整備事業 5
				地域福祉推進事業 6
				ボランティアセンター事業 4
保険料支出	124	99	△ 25	家族介護者交流事業 1
				日常生活支援体制整備事業 27
				住民参加型在宅福祉事業 1
				ボランティアセンター事業 70
賃借料支出	232	240	8	
器具及び備品等賃借料支出	222	222	0	日常生活支援体制整備事業 222
施設利用料支出	10	18	8	家族介護者交流事業 10
				ボランティアセンター事業 8
給食費支出	162	147	△ 15	家族介護者交流事業 40
				地域福祉推進事業 80
				子育て推進事業 22
				ボランティアセンター事業 5
保健衛生費支出	5	5	0	日常生活支援体制整備事業 5
教養娯楽費支出	55	46	△ 9	家族介護者交流事業 30
				日常生活支援体制整備事業 1
				地域福祉推進事業 10
				子育て推進事業 5
車両費支出	172	113	△ 59	家族介護者交流事業 10
				日常生活支援体制整備事業 84
				地域福祉推進事業 19
広報費支出	22	21	△ 1	ボランティアセンター事業 21
保守料支出	38	33	△ 5	家族介護者交流事業 15
				地域福祉推進事業 2
				ボランティアセンター事業 16
業務委託費支出	70	0	△ 70	
租税公課支出	33	51	18	ボランティアセンター事業 51
手数料支出	1	1	0	日常生活支援体制整備事業 1
雑支出	0	23	23	日常生活支援体制整備事業 15
				ボランティアセンター事業 8
事務費支出	1,286	1,340	54	
研修研究費支出	2	2	0	法人運営事業 2
事務消耗品費支出	37	28	△ 9	法人運営事業 10
				家族介護者交流事業 2
				日常生活支援体制整備事業 11
				相談事業 5
印刷製本費支出	33	51	18	法人運営事業 15
				家族介護者交流事業 26
				日常生活支援体制整備事業 10
水道光熱費支出	150	130	△ 20	法人運営事業 130
修繕費支出	10	10	0	法人運営事業 10
通信運搬費支出	178	133	△ 45	法人運営事業 85
				家族介護者交流事業 8
				日常生活支援体制整備事業 9
				地域福祉推進事業 15
				住民参加型在宅福祉事業 1
				ボランティアセンター事業 15
会議費支出	2	2	0	法人運営事業 2
手数料支出	41	40	△ 1	法人運営事業 30
				家族介護者交流事業 3
				日常生活支援体制整備事業 1
				地域福祉推進事業 2

勘定科目	前年度予算額	当初予算額	増 減	備 考
				各団体助成事業 1
				相談事業 1
				子育て推進事業 1
				ボランティアセンター事業 1
保険料支出	34	33	△ 1	法人運営事業 33
賃借料支出	526	657	131	
器具及び備品等賃借料支出	526	657	131	法人運営事業 603
保守料支出	102	102	0	日常生活支援体制整備事業 54
車両費支出	50	30	△ 20	法人運営事業 62
渉外費支出	11	14	3	日常生活支援体制整備事業 40
資料図書費支出	5	3	△ 2	法人運営事業 30
雑支出	105	105	0	法人運営事業 10
貸付事業支出	200	200	0	日常生活支援体制整備事業 3
貸付金支出	200	200	0	ボランティアセンター事業 1
民生融金貸付金支出	150	150	0	日常生活支援体制整備事業 3
緊急現金貸付金支出	50	50	0	法人運営事業 105
助成金支出	640	600	△ 40	
助成金支出	640	600	△ 40	
高齢者福祉活動助成金支出	50	50	0	各団体助成事業 50
障害児・者福祉活動助成金支出	20	20	0	各団体助成事業 20
住民全般福祉活動助成金支出	570	530	△ 40	各団体助成事業 405
				ボランティアセンター事業 125
事業活動支出計(2)	3,723	3,585	△ 138	
事業活動資金収支差額(3)=(1)-(2)	△ 169	79	248	
施設整備等による収支				
収入				
施設整備等収入計(4)	0	0	0	
施設整備等による収支				
支出				
施設整備等支出計(5)	0	0	0	
施設整備等資金収支差額(6)=(4)-(5)	0	0	0	
その他の活動による収支				
収入				
積立資産取崩収入	5,044	4,865	△ 179	
民生融金積立資金取崩収入	200	200	0	民生融金貸付事業 200
福祉基金積立資金取崩収入	4,844	4,665	△ 179	法人運営事業 4,665
拠点区分間繰入金収入	1,560	2,040	480	
社会福祉事業本所拠点区分繰入金収入	1,560	2,040	480	法人運営事業 2,040
その他の活動収入計(7)	6,604	6,905	301	
その他の活動による収支				
支出				
積立資産支出	2,561	3,041	480	
民生融金積立資産支出	201	201	0	民生融金貸付事業 201
福祉基金積立資産支出	2,360	2,840	480	法人運営事業 2,840
拠点区分間繰入金支出	3,874	3,943	69	
社会福祉事業本所拠点区分繰入金支出	3,874	3,943	69	法人運営事業 3,943
その他の活動支出計(8)	6,435	6,984	549	
その他の活動資金収支差額(9)=(7)-(8)	169	△ 79	△ 248	
予備費支出(10)	0	0	0	
当期資金収支差額合計(11)=(3)+(6)+(9)-(10)	0	0	0	
前期末支払資金残高(12)	0	633	633	法人運営事業 633
当期末支払資金残高(11)+(12)	0	633	633	

令和4年度 拠点区分 資金収支予算書

弥栄支所拠点区分

(単位:千円)

勘定科目	前年度予算額	当初予算額	増 減	備 考
事業活動による収支				
収入				
会費収入	595	595	0	
社協会費収入	400	400	0	法人運営事業 400
賛助会費収入	100	100	0	法人運営事業 100
特別会費収入	85	85	0	法人運営事業 85
ふるさと会費収入	10	10	0	法人運営事業 10
寄附金収入	400	600	200	
寄附金収入	400	600	200	法人運営事業 600
経常経費寄附金収入	0	0	0	
一般寄附金収入	0	0	0	
経常経費補助金収入	359	339	△ 20	
市区町村補助金収入	359	339	△ 20	
浜田市補助金収入	359	339	△ 20	相談事業 142 ボランティアセンター事業 197
受託金収入	974	973	△ 1	
浜田市受託金収入	522	521	△ 1	
日常生活支援体制整備事業受託金収入	522	521	△ 1	日常生活支援体制整備事業 521
シルバー人材センター受託金収入	452	452	0	
シルバー人材センター受託金収入	452	452	0	住民参加型在宅福祉事業 452
貸付事業収入	120	120	0	
償還金収入	120	120	0	
民生融金償還金収入	100	100	0	民生融金貸付事業 100
緊急現金償還金収入	20	20	0	民生融金貸付事業 20
事業収入	1,111	684	△ 427	
参加費収入	51	21	△ 30	
受講料収入	1	1	0	地域福祉推進事業 1
その他の参加費収入	50	20	△ 30	地域福祉推進事業 10 子育て推進事業 4 日常生活支援体制整備事業 6
利用料収入	1,000	631	△ 369	法人運営事業 5 住民参加型在宅福祉事業 626
会員会費収入	60	32	△ 28	住民参加型在宅福祉事業 32
負担金収入	10	10	0	
負担金収入	10	10	0	
団体負担金収入	10	10	0	法人運営事業 10
受取利息配当金収入	7	7	0	
受取利息配当金収入	6	6	0	法人運営事業 6
民生融金積立資産受取利息配当金収入	1	1	0	民生融金貸付事業 1
その他の収入	10	34	24	
雑収入	10	34	24	
雑収入	10	34	24	法人運営事業 34
事業活動収入計(1)	3,586	3,362	△ 224	
支出				
事業費支出	2,422	1,890	△ 532	
諸謝金支出	1,337	978	△ 359	法人運営事業 27 地域福祉推進事業 192 相談事業 102 住民参加型在宅福祉事業 600 ボランティアセンター事業 42 日常生活支援体制整備事業 15
旅費交通費支出	34	22	△ 12	
委員等旅費支出	34	22	△ 12	法人運営事業 5 地域福祉推進事業 6 相談事業 6 ボランティアセンター事業 5
研修研究費支出	37	37	0	地域福祉推進事業 20 日常生活支援体制整備事業 17

勘定科目	前年度予算額	当初予算額	増減	備考
消耗器具備品費支出	127	84	△ 43	地域福祉推進事業 5 住民参加型在宅福祉事業 30 ボランティアセンター事業 29 日常生活支援体制整備事業 20
印刷製本費支出	33	30	△ 3	地域福祉推進事業 1 ボランティアセンター事業 19 日常生活支援体制整備事業 10
通信運搬費支出	159	155	△ 4	地域福祉推進事業 10 相談事業 24 住民参加型在宅福祉事業 44 ボランティアセンター事業 47 日常生活支援体制整備事業 30
会議費支出	3	3	0	住民参加型在宅福祉事業 3
燃料費支出	8	5	△ 3	住民参加型在宅福祉事業 5
保険料支出	45	47	2	住民参加型在宅福祉事業 7 ボランティアセンター事業 5 日常生活支援体制整備事業 35
賃借料支出	182	179	△ 3	
器具及び備品等賃借料支出	176	179	3	ボランティアセンター事業 10 日常生活支援体制整備事業 169
施設利用料支出	6	0	△ 6	
給食費支出	40	10	△ 30	子育て推進事業 4 日常生活支援体制整備事業 6
保健衛生費支出	5	5	0	日常生活支援体制整備事業 5
車輦費支出	97	82	△ 15	地域福祉推進事業 5 住民参加型在宅福祉事業 5 日常生活支援体制整備事業 72
修繕費支出	20	20	0	地域福祉推進事業 10 住民参加型在宅福祉事業 10
広報費支出	45	36	△ 9	ボランティアセンター事業 36
保守料支出	71	18	△ 53	相談事業 9 ボランティアセンター事業 9
手数料支出	156	159	3	地域福祉推進事業 130 ボランティアセンター事業 28 日常生活支援体制整備事業 1
雑支出	23	20	△ 3	法人運営事業 10 地域福祉推進事業 10
事務費支出	1,253	1,122	△ 131	
旅費交通費支出	3	0	△ 3	
研修研究費支出	2	2	0	住民参加型在宅福祉事業 2
事務消耗品費支出	28	30	2	法人運営事業 15 住民参加型在宅福祉事業 2 日常生活支援体制整備事業 13
印刷製本費支出	8	28	20	法人運営事業 5 住民参加型在宅福祉事業 3 日常生活支援体制整備事業 20
水道光熱費支出	365	270	△ 95	法人運営事業 270
修繕費支出	10	10	0	法人運営事業 10
通信運搬費支出	80	67	△ 13	法人運営事業 37 住民参加型在宅福祉事業 13 ボランティアセンター事業 1 日常生活支援体制整備事業 16
会議費支出	10	10	0	法人運営事業 5 日常生活支援体制整備事業 5
広報費支出	1	1	0	法人運営事業 1
手数料支出	10	9	△ 1	法人運営事業 2 地域福祉推進事業 1 各団体助成事業 1 相談事業 1 住民参加型在宅福祉事業 1 ボランティアセンター事業 1 日常生活支援体制整備事業 2
保険料支出	28	33	5	法人運営事業 33
賃借料支出	450	375	△ 75	
器具及び備品等賃借料支出	450	375	△ 75	法人運営事業 284 住民参加型在宅福祉事業 37 日常生活支援体制整備事業 54

勘定科目	前年度予算額	当初予算額	増減	備考
保守料支出	86	102	16	法人運営事業 60 住民参加型在宅福祉事業 10 子育て推進事業 32
車輦費支出	48	48	0	法人運営事業 48
渉外費支出	24	37	13	法人運営事業 37
資料図書費支出	5	5	0	日常生活支援体制整備事業 5
雑支出	95	95	0	法人運営事業 95
貸付事業支出	120	120	0	
貸付金支出	120	120	0	
民生融金貸付金支出	100	100	0	民生融金貸付事業 100
緊急現金貸付金支出	20	20	0	民生融金貸付事業 20
助成金支出	193	193	0	
助成金支出	193	193	0	
住民全般福祉活動助成金支出	193	193	0	各団体助成事業 193
事業活動支出計(2)	3,988	3,325	△ 663	
事業活動資金収支差額(3)=(1)-(2)	△ 402	37	439	
施設整備等による収支				
収入				
施設整備等収入計(4)	0	0	0	
施設整備等による収支				
支出				
施設整備等支出計(5)	0	0	0	
施設整備等資金収支差額(6)=(4)-(5)	0	0	0	
その他の活動による収支				
収入				
積立資産取崩収入	2,775	2,228	△ 547	
民生融金積立資金取崩収入	120	120	0	民生融金貸付事業 120
福祉基金積立資金取崩収入	2,655	2,108	△ 547	法人運営事業 2,108
事業区分間繰入金収入	66	120	54	
公益事業区分繰入金収入	66	120	54	法人運営事業 120
拠点区分間繰入金収入	750	1,000	250	
社会福祉事業本所拠点区分繰入金収入	750	1,000	250	法人運営事業 1,000
その他の活動収入計(7)	3,591	3,348	△ 243	
その他の活動による収支				
支出				
積立資産支出	1,271	1,721	450	
民生融金積立資産支出	121	121	0	民生融金貸付事業 121
福祉基金積立資産支出	1,150	1,600	450	法人運営事業 1,600
拠点区分間繰入金支出	2,221	2,019	△ 202	
社会福祉事業本所拠点区分繰入金支出	2,221	2,019	△ 202	法人運営事業 1,681 住民参加型在宅福祉事業 338
その他の活動支出計(8)	3,492	3,740	248	
その他の活動資金収支差額(9)=(7)-(8)	99	△ 392	△ 491	
予備費支出(10)	0	0	0	
当期資金収支差額合計(11)=(3)+(6)+(9)-(10)	△ 303	△ 355	△ 52	
前期末支払資金残高(12)	303	355	52	法人運営事業 355
当期末支払資金残高(11)+(12)	0	0	0	

令和4年度 拠点区分 資金収支予算書

三隅支所拠点区分

(単位:千円)

勘定科目	前年度予算額	当初予算額	増 減	備 考
事業活動による収支				
収入				
会費収入	2,211	2,133	△ 78	
社協会費収入	1,689	1,646	△ 43	法人運営事業 1,646
賛助会費収入	193	182	△ 11	法人運営事業 182
特別会費収入	261	255	△ 6	法人運営事業 255
ふるさと会費収入	68	50	△ 18	法人運営事業 50
寄附金収入	1,870	1,520	△ 350	
寄附金収入	1,850	1,500	△ 350	法人運営事業 1,500
経常経費寄附金収入	20	20	0	
香典返し寄附金収入	20	20	0	法人運営事業 20
経常経費補助金収入	516	566	50	
市区町村補助金収入	516	566	50	
浜田市補助金収入	516	566	50	相談事業 186 ボランティアセンター事業 380
受託金収入	681	681	0	
浜田市受託金収入	681	681	0	
家族介護者交流事業受託金収入	160	160	0	家族介護者交流事業 160
日常生活支援体制整備事業受託金収入	521	521	0	日常生活支援体制整備事業 521
貸付事業収入	280	280	0	
償還金収入	280	280	0	
民生融金償還金収入	200	200	0	民生融金貸付事業 200
緊急現金償還金収入	80	80	0	民生融金貸付事業 80
事業収入	113	104	△ 9	
参加費収入	91	82	△ 9	
その他の参加費収入	91	82	△ 9	家族介護者交流事業 50 日常生活支援体制整備事業 6 子育て推進事業 26
利用料収入	22	22	0	ボランティアセンター事業 22
負担金収入	193	193	0	
負担金収入	193	193	0	
団体負担金収入	193	193	0	法人運営事業 193
受取利息配当金収入	6	4	△ 2	
受取利息配当金収入	5	3	△ 2	法人運営事業 3
民生融金積立資産受取利息配当金収入	1	1	0	民生融金貸付事業 1
その他の収入	25	30	5	
雑収入	25	30	5	
雑収入	25	30	5	法人運営事業 30
事業活動収入計(1)	5,895	5,511	△ 384	
事業活動による収支				
支出				
事業費支出	1,883	1,828	△ 55	
諸謝金支出	346	299	△ 47	法人運営事業 54 家族介護者交流事業 15 日常生活支援体制整備事業 10 地域福祉推進事業 36 相談事業 102 子育て推進事業 8 ボランティアセンター事業 74
旅費交通費支出	25	35	10	
委員等旅費支出	25	35	10	法人運営事業 9 地域福祉推進事業 6 相談事業 6 ボランティアセンター事業 14
研修研究費支出	35	32	△ 3	日常生活支援体制整備事業 17 地域福祉推進事業 15
消耗器具備品費支出	75	68	△ 7	日常生活支援体制整備事業 20 子育て推進事業 10 ボランティアセンター事業 38

勘定科目	前年度予算額	当初予算額	増減	備考
印刷製本費支出	66	56	△ 10	家族介護者交流事業 2 日常生活支援体制整備事業 27 地域福祉推進事業 2 子育て推進事業 2 ボランティアセンター事業 23
通信運搬費支出	83	96	13	日常生活支援体制整備事業 12 相談事業 67 ボランティアセンター事業 17
会議費支出	19	16	△ 3	家族介護者交流事業 5 日常生活支援体制整備事業 3 地域福祉推進事業 4 ボランティアセンター事業 4
燃料費支出	2	2	0	ボランティアセンター事業 2
保険料支出	80	83	3	家族介護者交流事業 5 日常生活支援体制整備事業 34 子育て推進事業 5 ボランティアセンター事業 39
賃借料支出	184	189	5	
器具及び備品等賃借料支出	174	179	5	日常生活支援体制整備事業 168 相談事業 6 ボランティアセンター事業 5
施設利用料支出	10	10	0	家族介護者交流事業 10
給食費支出	117	117	0	家族介護者交流事業 50 日常生活支援体制整備事業 6 子育て推進事業 36 ボランティアセンター事業 25
保健衛生費支出	20	13	△ 7	日常生活支援体制整備事業 3 ボランティアセンター事業 10
教養娯楽費支出	41	21	△ 20	子育て推進事業 21
教育指導費支出	12	5	△ 7	家族介護者交流事業 5
車輦費支出	71	72	1	法人運営事業 3 家族介護者交流事業 2 日常生活支援体制整備事業 60 子育て推進事業 2 ボランティアセンター事業 5
広報費支出	95	128	33	法人運営事業 3 日常生活支援体制整備事業 12 ボランティアセンター事業 113
保守料支出	48	27	△ 21	家族介護者交流事業 3 日常生活支援体制整備事業 24
業務委託費支出	80	100	20	家族介護者交流事業 100
手数料支出	455	440	△ 15	地域福祉推進事業 430 ボランティアセンター事業 10
雑支出	29	29	0	法人運営事業 23 子育て推進事業 6
事務費支出	1,411	1,433	22	
研修研究費支出	10	0	△ 10	
事務消耗品費支出	58	38	△ 20	法人運営事業 28 日常生活支援体制整備事業 5 相談事業 2 ボランティアセンター事業 3
印刷製本費支出	60	47	△ 13	法人運営事業 8 ボランティアセンター事業 39
水道光熱費支出	209	297	88	法人運営事業 297
燃料費支出	4	3	△ 1	法人運営事業 3
通信運搬費支出	335	302	△ 33	法人運営事業 261 家族介護者交流事業 10 日常生活支援体制整備事業 5 地域福祉推進事業 2 子育て推進事業 1 ボランティアセンター事業 23
会議費支出	10	10	0	法人運営事業 3 日常生活支援体制整備事業 5 相談事業 2

勘定科目	前年度予算額	当初予算額	増減	備考
広報費支出	11	0	△ 11	
手数料支出	27	48	21	法人運営事業 30 家族介護者交流事業 3 日常生活支援体制整備事業 3 地域福祉推進事業 6 各団体助成事業 1 相談事業 1 子育て推進事業 1 ボランティアセンター事業 3
保険料支出	32	21	△ 11	法人運営事業 21
賃借料支出	443	542	99	
器具及び備品等賃借料支出	443	542	99	法人運営事業 432 日常生活支援体制整備事業 110
保守料支出	84	30	△ 54	法人運営事業 30
車輦費支出	60	28	△ 32	法人運営事業 28
渉外費支出	33	33	0	法人運営事業 30 子育て推進事業 3
資料図書費支出	3	3	0	日常生活支援体制整備事業 3
雑支出	32	31	△ 1	法人運営事業 31
貸付事業支出	280	280	0	
貸付金支出	280	280	0	
民生融金貸付金支出	200	200	0	民生融金貸付事業 200
緊急現金貸付金支出	80	80	0	民生融金貸付事業 80
助成金支出	1,022	1,014	△ 8	
助成金支出	1,022	1,014	△ 8	
高齢者福祉活動助成金支出	100	100	0	ボランティアセンター事業 100
児童・青少年福祉活動助成金支出	63	63	0	各団体助成事業 63
住民全般福祉活動助成金支出	859	851	△ 8	各団体助成事業 851
事業活動支出計(2)	4,596	4,555	△ 41	
事業活動資金収支差額(3)=(1)-(2)	1,299	956	△ 343	
施設整備等による収支				
収入				
施設整備等収入計(4)	0	0	0	
施設整備等による収支				
支出				
施設整備等支出計(5)	0	0	0	
施設整備等資金収支差額(6)=(4)-(5)	0	0	0	
その他の活動による収支				
収入				
積立資産取崩収入	9,036	9,198	162	
民生融金積立資金取崩収入	280	280	0	民生融金貸付事業 280
福祉基金積立資金取崩収入	8,756	8,918	162	法人運営事業 8,918
拠点区分間繰入金収入	3,300	4,360	1,060	
社会福祉事業本所拠点区分繰入金収入	3,300	4,360	1,060	法人運営事業 4,360
その他の活動収入計(7)	12,336	13,558	1,222	
その他の活動による収支				
支出				
積立資産支出	5,431	6,141	710	
民生融金積立資産支出	281	281	0	民生融金貸付事業 281
福祉基金積立資産支出	5,150	5,860	710	法人運営事業 5,860
拠点区分間繰入金支出	8,293	8,453	160	
社会福祉事業本所拠点区分繰入金支出	8,293	8,453	160	法人運営事業 8,453
その他の活動支出計(8)	13,724	14,594	870	
その他の活動資金収支差額(9)=(7)-(8)	△ 1,388	△ 1,036	352	
予備費支出(10)	100	50	△ 50	法人運営事業 50
当期資金収支差額合計(11)=(3)+(6)+(9)-(10)	△ 189	△ 130	59	
前期末支払資金残高(12)	189	130	△ 59	法人運営事業 130
当期末支払資金残高(11)+(12)	0	0	0	

令和4年度 拠点区分 資金収支予算書

介護保険事業拠点区分

(単位:千円)

勘定科目	前年度予算額	当初予算額	増 減	備 考
事業活動による収支				
収入				
寄附金収入	460	470	10	
経常経費寄附金収入	460	470	10	
一般寄附金収入	130	210	80	指定訪問介護事業所 10 野原デイサービスセンター 100 杉の森デイサービスセンター 100
香典返し寄附金収入	330	260	△ 70	指定訪問介護事業所 50 指定訪問入浴事業 10 野原デイサービスセンター 100 杉の森デイサービスセンター 100
事業収入	168	320	152	
利用料収入	168	320	152	指定訪問介護事業所 320
介護保険事業収入	221,444	195,590	△ 25,854	
居宅介護料収入	165,560	167,098	1,538	
(介護報酬収入)	146,764	148,499	1,735	
介護報酬収入	146,764	148,499	1,735	指定訪問介護事業所 36,556 指定訪問入浴事業 6,115 野原デイサービスセンター 50,288 杉の森デイサービスセンター 55,540
(利用者負担金収入)	18,796	18,599	△ 197	
介護負担金収入(公費)	559	781	222	指定訪問介護事業所 561 指定訪問入浴事業 14 杉の森デイサービスセンター 206
介護負担金収入(一般)	18,237	17,818	△ 419	指定訪問介護事業所 3,922 指定訪問入浴事業 757 野原デイサービスセンター 6,392 杉の森デイサービスセンター 6,747
居宅介護支援介護料収入	24,193	0	△ 24,193	
居宅介護支援介護料収入	24,193	0	△ 24,193	
介護予防・日常生活支援総合事業収入	19,951	19,226	△ 725	
事業費収入(支援総合)	17,631	17,257	△ 374	指定訪問介護事業所 5,953 野原デイサービスセンター 3,166 さんあいデイサービスセンター 2,010 杉の森デイサービスセンター 6,128
(介護予防・日常生活負担金収入)	2,320	1,969	△ 351	
事業負担金収入(公費 支援総合)	104	108	4	指定訪問介護事業所 55 野原デイサービスセンター 53
事業負担金収入(一般 支援総合)	2,216	1,861	△ 355	指定訪問介護事業所 683 野原デイサービスセンター 298 さんあいデイサービスセンター 224 杉の森デイサービスセンター 656
利用者等利用料収入	9,022	9,266	244	
食費収入(一般)	9,022	9,266	244	野原デイサービスセンター 3,861 杉の森デイサービスセンター 5,405
その他の事業収入	2,718	0	△ 2,718	
受託事業収入(公費)[介護その他]	2,718	0	△ 2,718	
障害福祉サービス等事業収入	9,976	7,966	△ 2,010	
自立支援給付費収入	9,269	7,562	△ 1,707	
介護給付費収入	9,269	7,562	△ 1,707	指定障がい者居宅介護事業所(障がい) 6,562 野原デイサービスセンター(共生型) 1,000
利用者負担金収入	503	301	△ 202	指定障がい者居宅介護事業所(障がい) 109 野原デイサービスセンター(共生型) 192
その他の事業収入	204	103	△ 101	
その他の事業収入	204	103	△ 101	移動支援事業(障がい) 103
受取利息配当金収入	4	4	0	
受取利息配当金収入	4	4	0	指定訪問介護事業所 1 野原デイサービスセンター 2 杉の森デイサービスセンター 1

勘定科目	前年度予算額	当初予算額	増減	備考
その他の収入	328	5,543	5,215	
受入研修費収入	71	26	△ 45	指定訪問介護事業所 1 野原デイサービスセンター 10 杉の森デイサービスセンター 15
利用者等外給食費収入	15	13	△ 2	野原デイサービスセンター 3 杉の森デイサービスセンター 10
雑収入	242	5,504	5,262	
退職手当積立基金預け金差益	221	5,466	5,245	杉の森デイサービスセンター 5,466
雑収入	21	38	17	指定訪問介護事業所 1 野原デイサービスセンター 1 杉の森デイサービスセンター 36
事業活動収入計(1)	232,380	209,893	△ 22,487	
事業活動による収支				
支出				
人件費支出	188,976	158,838	△ 30,138	
職員給料支出	78,508	59,797	△ 18,711	指定訪問介護事業所 18,849 指定訪問入浴事業 2,176 野原デイサービスセンター 20,961 さんあいデイサービスセンター 1,814 杉の森デイサービスセンター 12,898 指定障がい者居宅介護事業所(障がい) 2,671 野原デイサービスセンター(共生型) 428
職員賞与支出	23,106	16,881	△ 6,225	指定訪問介護事業所 5,377 指定訪問入浴事業 630 野原デイサービスセンター 6,446 杉の森デイサービスセンター 3,541 指定障がい者居宅介護事業所(障がい) 762 野原デイサービスセンター(共生型) 125
非常勤職員給与支出	64,789	63,105	△ 1,684	指定訪問介護事業所 13,082 指定訪問入浴事業 1,501 野原デイサービスセンター 15,078 杉の森デイサービスセンター 31,297 移動支援事業(障がい) 103 指定障がい者居宅介護事業所(障がい) 1,751 野原デイサービスセンター(共生型) 293
法定福利費支出	22,573	19,055	△ 3,518	指定訪問介護事業所 4,884 指定訪問入浴事業 599 野原デイサービスセンター 6,338 杉の森デイサービスセンター 6,419 指定障がい者居宅介護事業所(障がい) 692 野原デイサービスセンター(共生型) 123
事業費支出	33,426	51,258	17,832	
諸謝金支出	75	25	△ 50	指定訪問介護事業所 10 野原デイサービスセンター 10 指定障がい者居宅介護事業所(障がい) 5
研修研究費支出	121	91	△ 30	指定訪問介護事業所 10 野原デイサービスセンター 15 杉の森デイサービスセンター 20 指定障がい者居宅介護事業所(障がい) 31 野原デイサービスセンター(共生型) 15
消耗器具備品費支出	1,233	1,451	218	指定訪問介護事業所 15 指定訪問入浴事業 59 野原デイサービスセンター 750 さんあいデイサービスセンター 5 杉の森デイサービスセンター 610 野原デイサービスセンター(共生型) 12
印刷製本費支出	5	5	0	野原デイサービスセンター 5
通信運搬費支出	218	482	264	野原デイサービスセンター 264 杉の森デイサービスセンター 218
水道光熱費支出	4,596	9,520	4,924	野原デイサービスセンター 4,594 さんあいデイサービスセンター 180 杉の森デイサービスセンター 4,746
燃料費支出	299	355	56	さんあいデイサービスセンター 80 杉の森デイサービスセンター 275

勘定科目	前年度予算額	当初予算額	増減	備考
保険料支出	1,472	1,200	△ 272	指定訪問介護事業所 283 指定訪問入浴事業 47 野原デイサービスセンター 426 さんあいデイサービスセンター 15 杉の森デイサービスセンター 392 指定障がい者居宅介護事業所(障がい) 35 野原デイサービスセンター(共生型) 2
賃借料支出	8,885	6,908	△ 1,977	
器具及び備品等賃借料支出	8,885	6,908	△ 1,977	指定訪問介護事業所 1,579 野原デイサービスセンター 2,273 杉の森デイサービスセンター 2,917 指定障がい者居宅介護事業所(障がい) 139
給食費支出	8,478	7,713	△ 765	指定訪問介護事業所 3 野原デイサービスセンター 3,300 さんあいデイサービスセンター 6 杉の森デイサービスセンター 4,320 野原デイサービスセンター(共生型) 84
介護用品費支出	5	5	0	杉の森デイサービスセンター 5
保健衛生費支出	460	482	22	指定訪問介護事業所 55 指定訪問入浴事業 10 野原デイサービスセンター 159 さんあいデイサービスセンター 10 杉の森デイサービスセンター 228 指定障がい者居宅介護事業所(障がい) 10 野原デイサービスセンター(共生型) 10
医療費支出	10	10	0	杉の森デイサービスセンター 10
教養娯楽費支出	200	197	△ 3	野原デイサービスセンター 102 杉の森デイサービスセンター 85 野原デイサービスセンター(共生型) 10
日用品費支出	175	219	44	指定訪問入浴事業 9 野原デイサービスセンター 55 杉の森デイサービスセンター 155
車輦費支出	5,870	5,810	△ 60	指定訪問介護事業所 1,968 指定訪問入浴事業 183 野原デイサービスセンター 1,576 さんあいデイサービスセンター 48 杉の森デイサービスセンター 1,732 指定障がい者居宅介護事業所(障がい) 279 野原デイサービスセンター(共生型) 24
修繕費支出	210	1,110	900	指定訪問介護事業所 10 野原デイサービスセンター 100 杉の森デイサービスセンター 1,000
広報費支出	18	14	△ 4	指定訪問介護事業所 7 野原デイサービスセンター 7
保守料支出	229	229	0	指定訪問入浴事業 28 野原デイサービスセンター 49 杉の森デイサービスセンター 152
業務委託費支出	29	5	△ 24	杉の森デイサービスセンター 5
租税公課支出	26	75	49	野原デイサービスセンター 75
退職共済給付金支出	710	15,246	14,536	杉の森デイサービスセンター 15,246
雑支出	102	106	4	野原デイサービスセンター 20 杉の森デイサービスセンター 86
事務費支出	6,813	5,310	△ 1,503	
福利厚生費支出	1,233	1,035	△ 198	指定訪問介護事業所 396 野原デイサービスセンター 300 杉の森デイサービスセンター 339
職員被服費支出	244	233	△ 11	指定訪問介護事業所 81 野原デイサービスセンター 92 杉の森デイサービスセンター 60
旅費交通費支出	11	0	△ 11	
事務消耗品費支出	60	52	△ 8	指定訪問介護事業所 15 野原デイサービスセンター 15 杉の森デイサービスセンター 15 野原デイサービスセンター(共生型) 7

勘定科目	前年度予算額	当初予算額	増減	備考
印刷製本費支出	204	140	△ 64	指定訪問介護事業所 25 野原デイサービスセンター 15 杉の森デイサービスセンター 90 野原デイサービスセンター(共生型) 10
水道光熱費支出	496	524	28	指定訪問介護事業所 524
燃料費支出	3	99	96	指定訪問介護事業所 96 杉の森デイサービスセンター 3
通信運搬費支出	1,206	744	△ 462	指定訪問介護事業所 356 指定訪問入浴事業 3 野原デイサービスセンター 123 さんあいデイサービスセンター 6 杉の森デイサービスセンター 220 指定障がい者居宅介護事業所(障がい) 22 野原デイサービスセンター(共生型) 14
業務委託費支出	597	572	△ 25	野原デイサービスセンター 55 さんあいデイサービスセンター 25 杉の森デイサービスセンター 492
手数料支出	52	32	△ 20	指定訪問介護事業所 7 指定訪問入浴事業 2 野原デイサービスセンター 11 さんあいデイサービスセンター 2 杉の森デイサービスセンター 8 指定障がい者居宅介護事業所(障がい) 1 野原デイサービスセンター(共生型) 1
賃借料支出	1,351	843	△ 508	
器具及び備品等賃借料支出	1,351	843	△ 508	指定訪問介護事業所 500 野原デイサービスセンター 83 杉の森デイサービスセンター 213 指定障がい者居宅介護事業所(障がい) 47
土地・建物賃借料支出	426	156	△ 270	指定訪問介護事業所 24 野原デイサービスセンター 115 さんあいデイサービスセンター 17
保守料支出	828	784	△ 44	指定訪問介護事業所 123 野原デイサービスセンター 55 さんあいデイサービスセンター 25 杉の森デイサービスセンター 566 指定障がい者居宅介護事業所(障がい) 15
渉外費支出	20	20	0	杉の森デイサービスセンター 20
諸会費支出	0	2	2	指定訪問介護事業所 1 さんあいデイサービスセンター 1
資料図書費支出	55	47	△ 8	指定訪問介護事業所 5 野原デイサービスセンター 19 杉の森デイサービスセンター 23
雑支出	27	27	0	杉の森デイサービスセンター 27
事業活動支出計(2)	229,215	215,406	△ 13,809	
事業活動資金収支差額	3,165	△ 5,513	△ 8,678	
施設整備等による収支				
収入				
施設整備等収入計(4)	0	0	0	
施設整備等による収支				
支出				
固定資産取得支出	1,158	0	△ 1,158	
器具及び備品取得支出	1,158	0	△ 1,158	
ファイナンス・リース債務の返済支出	1,695	1,242	△ 453	指定訪問介護事業所 724 野原デイサービスセンター 311 杉の森デイサービスセンター 207
施設整備等支出計(5)	2,853	1,242	△ 1,611	
施設整備等資金収支差額 (6)=(4)-(5)	△ 2,853	△ 1,242	1,611	
その他の活動による収支				
収入				
積立資産取崩収入	11,574	0	△ 11,574	
車輛購入積立資産取崩収入	11,574	0	△ 11,574	

勘定科目	前年度予算額	当初予算額	増減	備考
拠点区分間繰入金収入	0	2,616	2,616	
社会福祉事業本所拠点区分	0	2,616	2,616	指定訪問介護事業所 2,616
その他の活動による収入	488	9,779	9,291	
退職手当積立基金預け金取崩収入	488	9,779	9,291	杉の森デイサービスセンター 9,779
その他の活動収入計(7)	12,062	12,395	333	
その他の活動による収支				
支出				
積立資産支出	780	624	△ 156	
退職給付引当積立資産支出	780	624	△ 156	指定訪問介護事業所 312 杉の森デイサービスセンター 312
拠点区分間繰入金支出	4,265	0	△ 4,265	
社会福祉事業浜田支所拠点区分繰入金支出	4,265	0	△ 4,265	
その他の活動による支出	6,001	4,378	△ 1,623	
退職手当積立基金預け金支出	6,001	4,378	△ 1,623	指定訪問介護事業所 1,408 指定訪問入浴事業 167 野原デイサービスセンター 1,758 杉の森デイサービスセンター 811 指定障がい者居宅介護事業所(障がい) 200 野原デイサービスセンター(共生型) 34
その他の活動支出計(8)	11,046	5,002	△ 6,044	
その他の活動資金収支差額(9)=(7)-(8)	1,016	7,393	6,377	
予備費支出(10)	50	50	0	杉の森デイサービスセンター 50
当期資金収支差額合計(11)=(3)+(6)+(9)-(10)	1,278	588	△ 690	
前期末支払資金残高(12)	3,287	4	△ 3,283	杉の森デイサービスセンター 4
当期末支払資金残高(11)+(12)	4,565	592	△ 3,973	

公益事業 拠点区分資金収支予算書

• 本 所拠点区分資金収支予算書	……………	35
• 浜田支所拠点区分資金収支予算書	……………	37
• 金城支所拠点区分資金収支予算書	……………	38
• 旭 支所拠点区分資金収支予算書	……………	39
• 弥栄支所拠点区分資金収支予算書	……………	40
• 三隅支所拠点区分資金収支予算書	……………	41

令和4年度 拠点区分 資金収支予算書

本所拠点区分(公益)

(単位:千円)

勘定科目	前年度予算額	当初予算額	増 減	備 考
事業活動による収支				
収入				
受託金収入	0	63,874	63,874	
浜田市受託金収入	0	63,874	63,874	
地域包括支援センター事業受託金収入	0	63,874	63,874	地域包括支援センター 63,874
介護保険事業収入	0	44,676	44,676	
居宅介護支援介護料収入	0	44,676	44,676	
介護予防支援介護料収入	0	44,676	44,676	介護予防支援事業 44,676
事業活動収入計(1)	0	108,550	108,550	
事業活動による収支				
支出				
人件費支出	0	66,031	66,031	
職員給料支出	0	43,611	43,611	地域包括支援センター 34,915 介護予防支援事業 8,696
職員賞与支出	0	13,085	13,085	地域包括支援センター 11,538 介護予防支援事業 1,547
法定福利費支出	0	9,335	9,335	地域包括支援センター 7,648 介護予防支援事業 1,687
事業費支出	0	33,753	33,753	
保険料支出	0	450	450	地域包括支援センター 378 介護予防支援事業 72
賃借料支出	0	2,137	2,137	
器具及び備品等賃借料支出	0	2,137	2,137	地域包括支援センター 1,830 介護予防支援事業 307
車輦費支出	0	360	360	介護予防支援事業 360
広報費支出	0	36	36	地域包括支援センター 36
業務委託費支出	0	30,748	30,748	介護予防支援事業 30,748
雑支出	0	22	22	地域包括支援センター 22
事務費支出	0	3,370	3,370	
福利厚生費支出	0	259	259	地域包括支援センター 200 介護予防支援事業 59
職員被服費支出	0	70	70	地域包括支援センター 60 介護予防支援事業 10
事務消耗品費支出	0	1,023	1,023	地域包括支援センター 1,013 介護予防支援事業 10
印刷製本費支出	0	20	20	介護予防支援事業 20
通信運搬費支出	0	89	89	介護予防支援事業 89
業務委託費支出	0	327	327	地域包括支援センター 327
手数料支出	0	266	266	地域包括支援センター 2 介護予防支援事業 264
賃借料支出	0	850	850	
器具及び備品等賃借料支出	0	850	850	地域包括支援センター 649 介護予防支援事業 201
保守料支出	0	446	446	地域包括支援センター 407 介護予防支援事業 39
資料図書費支出	0	20	20	地域包括支援センター 20
事業活動支出計(2)	0	103,154	103,154	
事業活動資金収支差額(3)=(1)-(2)	0	5,396	5,396	
施設整備等による収支				
収入				
施設整備等収入計(4)	0	0	0	
施設整備等による収支				
支出				
ファイナンス・リース債務の返済支出	0	1,253	1,253	地域包括支援センター 1,002 介護予防支援事業 251
施設整備等支出計(5)	0	1,253	1,253	
施設整備等資金収支差額(6)=(4)-(5)	0	△ 1,253	△ 1,253	
その他の活動による収支				
収入				
その他の活動収入計(7)	0	0	0	

勘定科目	前年度予算額	当初予算額	増 減	備 考
その他の活動による収支				
支出				
事業区分間繰入金支出	0	611	611	
社会福祉事業区分繰入金支出	0	611	611	地域包括支援センター 介護予防支援事業
その他の活動による支出	0	3,532	3,532	
退職手当積立基金預け金支出	0	3,532	3,532	地域包括支援センター
その他の活動支出計(8)	0	4,143	4,143	
その他の活動資金収支差額(9)=(7)-(8)	0	△ 4,143	△ 4,143	
予備費支出(10)	0	0	0	
当期資金収支差額合計(11)=(3)+(6)+(9)-(10)	0	0	0	
前期末支払資金残高(12)	0	0	0	
当期末支払資金残高(11)+(12)	0	0	0	

令和4年度 拠点区分 資金収支予算書

浜田支所拠点区分(公益)

(単位:千円)

勘定科目	前年度予算額	当初予算額	増 減	備 考
事業活動による収支				
収入				
受託金収入	0	1,018	1,018	
浜田市受託金収入	0	1,018	1,018	
地域包括支援センター事業受託金収入	0	1,018	1,018	地域包括支援センター 1,018
事業活動収入計(1)	0	1,018	1,018	
事業活動による収支				
支出				
事業費支出	0	892	892	
研修研究費支出	0	60	60	地域包括支援センター 60
消耗器具备品費支出	0	20	20	地域包括支援センター 20
印刷製本費費支出	0	20	20	地域包括支援センター 20
通信運搬費支出	0	264	264	地域包括支援センター 264
保健衛生費支出	0	30	30	地域包括支援センター 30
車輛費支出	0	432	432	地域包括支援センター 432
保守料支出	0	66	66	地域包括支援センター 66
事務費支出	0	126	126	
事務消耗品費支出	0	30	30	地域包括支援センター 30
印刷製本費支出	0	45	45	地域包括支援センター 45
通信運搬費支出	0	30	30	地域包括支援センター 30
手数料支出	0	6	6	地域包括支援センター 6
資料図書費支出	0	15	15	地域包括支援センター 15
事業活動支出計(2)	0	1,018	1,018	
事業活動資金収支差額(3)=(1)-(2)	0	0	0	
施設整備等による収支				
収入				
施設整備等収入計(4)	0	0	0	
施設整備等による収支				
支出				
施設整備等支出計(5)	0	0	0	
施設整備等資金収支差額(6)=(4)-(5)	0	0	0	
その他の活動による収支				
収入				
その他の活動収入計(7)	0	0	0	
その他の活動による収支				
支出				
その他の活動支出計(8)	0	0	0	
その他の活動資金収支差額(9)=(7)-(8)	0	0	0	
予備費支出(10)	0	0	0	
当期資金収支差額合計(11)=(3)+(6)+(9)-(10)	0	0	0	
前期末支払資金残高(12)	0	0	0	
当期末支払資金残高(11)+(12)	0	0	0	

令和4年度 拠点区分 資金収支予算書

金城支所拠点区分(公益)

(単位:千円)

勘定科目	前年度予算額	当初予算額	増減	備考
事業活動による収支				
収入				
受託金収入	0	356	356	
浜田市受託金収入	0	356	356	
地域包括支援センター事業受託金収入	0	356	356	地域包括支援センター 356
事業活動収入計(1)	0	356	356	
事業活動による収支				
支出				
事業費支出	0	293	293	
研修研究費支出	0	20	20	地域包括支援センター 20
消耗器具備品費支出	0	20	20	地域包括支援センター 20
印刷製本費費支出	0	10	10	地域包括支援センター 10
通信運搬費支出	0	88	88	地域包括支援センター 88
保健衛生費支出	0	10	10	地域包括支援センター 10
車輦費支出	0	144	144	地域包括支援センター 144
手数料支出	0	1	1	地域包括支援センター 1
事務費支出	0	63	63	
事務消耗品費支出	0	10	10	地域包括支援センター 10
印刷製本費支出	0	15	15	地域包括支援センター 15
通信運搬費支出	0	10	10	地域包括支援センター 10
手数料支出	0	1	1	地域包括支援センター 1
保守料支出	0	22	22	地域包括支援センター 22
資料図書費支出	0	5	5	地域包括支援センター 5
事業活動支出計(2)	0	356	356	
事業活動資金収支差額(3)=(1)-(2)	0	0	0	
施設整備等による収支				
収入				
施設整備等収入計(4)	0	0	0	
施設整備等による収支				
支出				
施設整備等支出計(5)	0	0	0	
施設整備等資金収支差額(6)=(4)-(5)	0	0	0	
その他の活動による収支				
収入				
その他の活動収入計(7)	0	0	0	
その他の活動による収支				
支出				
その他の活動支出計(8)	0	0	0	
その他の活動資金収支差額(9)=(7)-(8)	0	0	0	
予備費支出(10)	0	0	0	
当期資金収支差額合計(11)=(3)+(6)+(9)-(10)	0	0	0	
前期末支払資金残高(12)	0	0	0	
当期末支払資金残高(11)+(12)	0	0	0	

令和4年度 拠点区分 資金収支予算書

旭 支所拠点区分(公益)

(単位:千円)

勘定科目	前年度予算額	当初予算額	増 減	備 考
事業活動による収支				
収入				
受託金収入	0	209	209	
浜田市受託金収入	0	209	209	
地域包括支援センター事業受託金収入	0	209	209	地域包括支援センター 209
事業活動収入計(1)	0	209	209	
事業活動による収支				
支出				
事業費支出	0	135	135	
研修研究費支出	0	10	10	地域包括支援センター 10
消耗器具備品費支出	0	20	20	地域包括支援センター 20
印刷製本費費支出	0	10	10	地域包括支援センター 10
通信運搬費支出	0	44	44	地域包括支援センター 44
保健衛生費支出	0	5	5	地域包括支援センター 5
車輛費支出	0	45	45	地域包括支援センター 45
手数料支出	0	1	1	地域包括支援センター 1
事務費支出	0	74	74	
事務消耗品費支出	0	5	5	地域包括支援センター 5
印刷製本費支出	0	15	15	地域包括支援センター 15
通信運搬費支出	0	10	10	地域包括支援センター 10
手数料支出	0	1	1	地域包括支援センター 1
賃借料支出	0	27	27	
器具及び備品等賃借料支出	0	27	27	地域包括支援センター 27
保守料支出	0	11	11	地域包括支援センター 11
資料図書費支出	0	5	5	地域包括支援センター 5
事業活動支出計(2)	0	209	209	
事業活動資金収支差額(3)=(1)-(2)	0	0	0	
施設整備等による収支				
収入				
施設整備等収入計(4)	0	0	0	
施設整備等による収支				
支出				
施設整備等支出計(5)	0	0	0	
施設整備等資金収支差額(6)=(4)-(5)	0	0	0	
その他の活動による収支				
収入				
その他の活動収入計(7)	0	0	0	
その他の活動による収支				
支出				
その他の活動支出計(8)	0	0	0	
その他の活動資金収支差額(9)=(7)-(8)	0	0	0	
予備費支出(10)	0	0	0	
当期資金収支差額合計(11)=(3)+(6)+(9)-(10)	0	0	0	
前期末支払資金残高(12)	0	0	0	
当期末支払資金残高(11)+(12)	0	0	0	

令和4年度 拠点区分 資金収支予算書

弥栄支所拠点区分(公益)

(単位:千円)

勘定科目	前年度予算額	当初予算額	増 減	備 考
事業活動による収支				
収入				
受託金収入	0	209	209	
浜田市受託金収入	0	209	209	
地域包括支援センター事業受託金収入	0	209	209	地域包括支援センター 209
事業収入	180	270	90	
利用料収入	180	270	90	祭壇貸出事業 270
受取利息配当金収入	1	1	0	
受取利息配当金収入	1	1	0	祭壇貸出事業 1
事業活動収入計(1)	181	480	299	
事業活動による収支				
支出				
人件費支出	65	97	32	
非常勤職員給与支出	64	96	32	祭壇貸出事業 96
法定福利費支出	1	1	0	祭壇貸出事業 1
事業費支出	49	215	166	
研修研究費支出	0	10	10	地域包括支援センター 10
消耗器具備品費支出	10	30	20	地域包括支援センター 20 祭壇貸出事業 10
印刷製本費支出	0	10	10	地域包括支援センター 10
通信運搬費支出	5	49	44	地域包括支援センター 44 祭壇貸出事業 5
保険料支出	3	3	0	祭壇貸出事業 3
保健衛生費支出	0	5	5	地域包括支援センター 5
車輛費支出	6	82	76	地域包括支援センター 72 祭壇貸出事業 10
修繕費支出	10	10	0	祭壇貸出事業 10
業務委託費支出	5	5	0	祭壇貸出事業 5
租税公課支出	10	10	0	祭壇貸出事業 10
手数料支出	0	1	1	地域包括支援センター 1
事務費支出	1	48	47	
事務消耗品費支出	0	5	5	地域包括支援センター 5
印刷製本費支出	0	15	15	地域包括支援センター 15
通信運搬費支出	0	10	10	地域包括支援センター 10
手数料支出	1	2	1	地域包括支援センター 1 祭壇貸出事業 1
賃借料支出	0	11	11	
器具及び備品等賃借料支出	0	11	11	地域包括支援センター 11
資料図書費支出	0	5	5	地域包括支援センター 5
事業活動支出計(2)	115	360	245	
事業活動資金収支差額(3)=(1)-(2)	66	120	54	
施設整備等による収支				
収入				
施設整備等収入計(4)	0	0	0	
施設整備等による収支				
支出				
施設整備等支出計(5)	0	0	0	
施設整備等資金収支差額(6)=(4)-(5)	0	0	0	
その他の活動による収支				
収入				
その他の活動収入計(7)	0	0	0	
その他の活動による収支				
支出				
事業区分間繰入金支出	66	120	54	
社会福祉事業区分繰入金支出	66	120	54	祭壇貸出事業 120
その他の活動支出計(8)	66	120	54	
その他の活動資金収支差額(9)=(7)-(8)	△ 66	△ 120	△ 54	
予備費支出(10)	0	0	0	
当期資金収支差額合計(11)=(3)+(6)+(9)-(10)	0	0	0	
前期末支払資金残高(12)	0	0	0	
当期末支払資金残高(11)+(12)	0	0	0	

令和4年度 拠点区分 資金収支予算書

三隅支所拠点区分(公益)

(単位:千円)

勘定科目	前年度予算額	当初予算額	増 減	備 考
事業活動による収支				
収入				
受託金収入	0	356	356	
浜田市受託金収入	0	356	356	
地域包括支援センター事業受託金収入	0	356	356	地域包括支援センター 356
事業活動収入計(1)	0	356	356	
事業活動による収支				
支出				
事業費支出	0	183	183	
研修研究費支出	0	20	20	地域包括支援センター 20
通信運搬費支出	0	72	72	地域包括支援センター 72
保健衛生費支出	0	5	5	地域包括支援センター 5
車輦費支出	0	72	72	地域包括支援センター 72
保守料支出	0	14	14	地域包括支援センター 14
事務費支出	0	173	173	
事務消耗品費支出	0	8	8	地域包括支援センター 8
印刷製本費支出	0	20	20	地域包括支援センター 20
通信運搬費支出	0	8	8	地域包括支援センター 8
手数料支出	0	1	1	地域包括支援センター 1
賃借料支出	0	131	131	
器具及び備品等賃借料支出	0	131	131	地域包括支援センター 131
資料図書費支出	0	5	5	地域包括支援センター 5
事業活動支出計(2)	0	356	356	
事業活動資金収支差額(3)=(1)-(2)	0	0	0	
施設整備等による収支				
収入				
施設整備等収入計(4)	0	0	0	
施設整備等による収支				
支出				
施設整備等支出計(5)	0	0	0	
施設整備等資金収支差額(6)=(4)-(5)	0	0	0	
その他の活動による収支				
収入				
その他の活動収入計(7)	0	0	0	
その他の活動による収支				
支出				
その他の活動支出計(8)	0	0	0	
その他の活動資金収支差額(9)=(7)-(8)	0	0	0	
予備費支出(10)	0	0	0	
当期資金収支差額合計(11)=(3)+(6)+(9)-(10)	0	0	0	
前期末支払資金残高(12)	0	0	0	
当期末支払資金残高(11)+(12)	0	0	0	

収 益 事 業

拠点区分資金収支予算書

- 浜田支所拠点区分資金収支予算書 …………… 42
- 三隅支所拠点区分資金収支予算書 …………… 43

令和4年度 拠点区分 資金収支予算書

浜田支所拠点区分(収益)

(単位:千円)

勘定科目	前年度予算額	当初予算額	増 減	備 考
事業活動による収支				
収入				
事業収入	570	615	45	
利用料収入	570	615	45	お持ち帰り弁当事業 615
受取利息配当金収入	1	1	0	
受取利息配当金収入	1	1	0	お持ち帰り弁当事業 1
事業活動収入計(1)	571	616	45	
事業活動による収支				
支出				
人件費支出	57	61	4	
非常勤職員給与支出	57	61	4	お持ち帰り弁当事業 61
事業費支出	514	555	41	
消耗器具備品費支出	29	31	2	お持ち帰り弁当事業 31
給食費支出	428	462	34	お持ち帰り弁当事業 462
租税公課支出	57	62	5	お持ち帰り弁当事業 62
事業活動支出計(2)	571	616	45	
事業活動資金収支差額(3)=(1)-(2)	0	0	0	
施設整備等による収支				
収入				
施設整備等収入計(4)	0	0	0	
施設整備等による収支				
支出				
施設整備等支出計(5)	0	0	0	
施設整備等資金収支差額(6)=(4)-(5)	0	0	0	
その他の活動による収支				
収入				
その他の活動収入計(7)	0	0	0	
その他の活動による収支				
支出				
その他の活動支出計(8)	0	0	0	
その他の活動資金収支差額(9)=(7)-(8)	0	0	0	
予備費支出(10)	0	0	0	
当期資金収支差額合計(11)=(3)+(6)+(9)-(10)	0	0	0	
前期末支払資金残高(12)	0	0	0	
当期末支払資金残高(11)+(12)	0	0	0	

令和4年度 拠点区分 資金収支予算書

三隅支所拠点区分(収益)

(単位:千円)

勘定科目	前年度予算額	当初予算額	増 減	備 考
事業活動による収支				
収入				
事業収入	972	1,077	105	
利用料収入	972	1,077	105	お持ち帰り弁当事業 1,077
受取利息配当金収入	1	1	0	
受取利息配当金収入	1	1	0	お持ち帰り弁当事業 1
事業活動収入計(1)	973	1,078	105	
事業活動による収支				
支出				
人件費支出	25	50	25	
非常勤職員給与支出	25	50	25	お持ち帰り弁当事業 50
事業費支出	948	1,028	80	
消耗器具備品費支出	102	115	13	お持ち帰り弁当事業 115
水道光熱費支出	48	60	12	お持ち帰り弁当事業 60
給食費支出	720	768	48	お持ち帰り弁当事業 768
租税公課支出	78	85	7	お持ち帰り弁当事業 85
事業活動支出計(2)	973	1,078	105	
事業活動資金収支差額(3)=(1)-(2)	0	0	0	
施設整備等による収支				
収入				
施設整備等収入計(4)	0	0	0	
施設整備等による収支				
支出				
施設整備等支出計(5)	0	0	0	
施設整備等資金収支差額(6)=(4)-(5)	0	0	0	
その他の活動による収支				
収入				
その他の活動収入計(7)	0	0	0	
その他の活動による収支				
支出				
その他の活動支出計(8)	0	0	0	
その他の活動資金収支差額(9)=(7)-(8)	0	0	0	
予備費支出(10)	0	0	0	
当期資金収支差額合計(11)=(3)+(6)+(9)-(10)	0	0	0	
前期末支払資金残高(12)	0	0	0	
当期末支払資金残高(11)+(12)	0	0	0	